

GREEN × EXPO 2027および上瀬谷の将来の まちづくりに向けた工事について



明日をひらく都市
OPEN × PIONEER
YOKOHAMA

令和7年5月

本日も説明する内容

1. GREEN×EXPO 2027に向けた工事
2. 上瀬谷の将来のまちづくりに向けた工事
3. 工事中の安全対策等

GREEN × EXPO 2027

GREEN
×
EXPO
2027
YOKOHAMA JAPAN

環境と共生し、市民の皆様と共につくる、「環共」をテーマとする
日本で初めての国際博覧会

開催概要



名称

「GREEN×EXPO 2027」
(2027年国際園芸博覧会)

開催地

瀬谷区・旭区(旧上瀬谷通信施設)

開催期間

2027年3月19日から9月26日まで

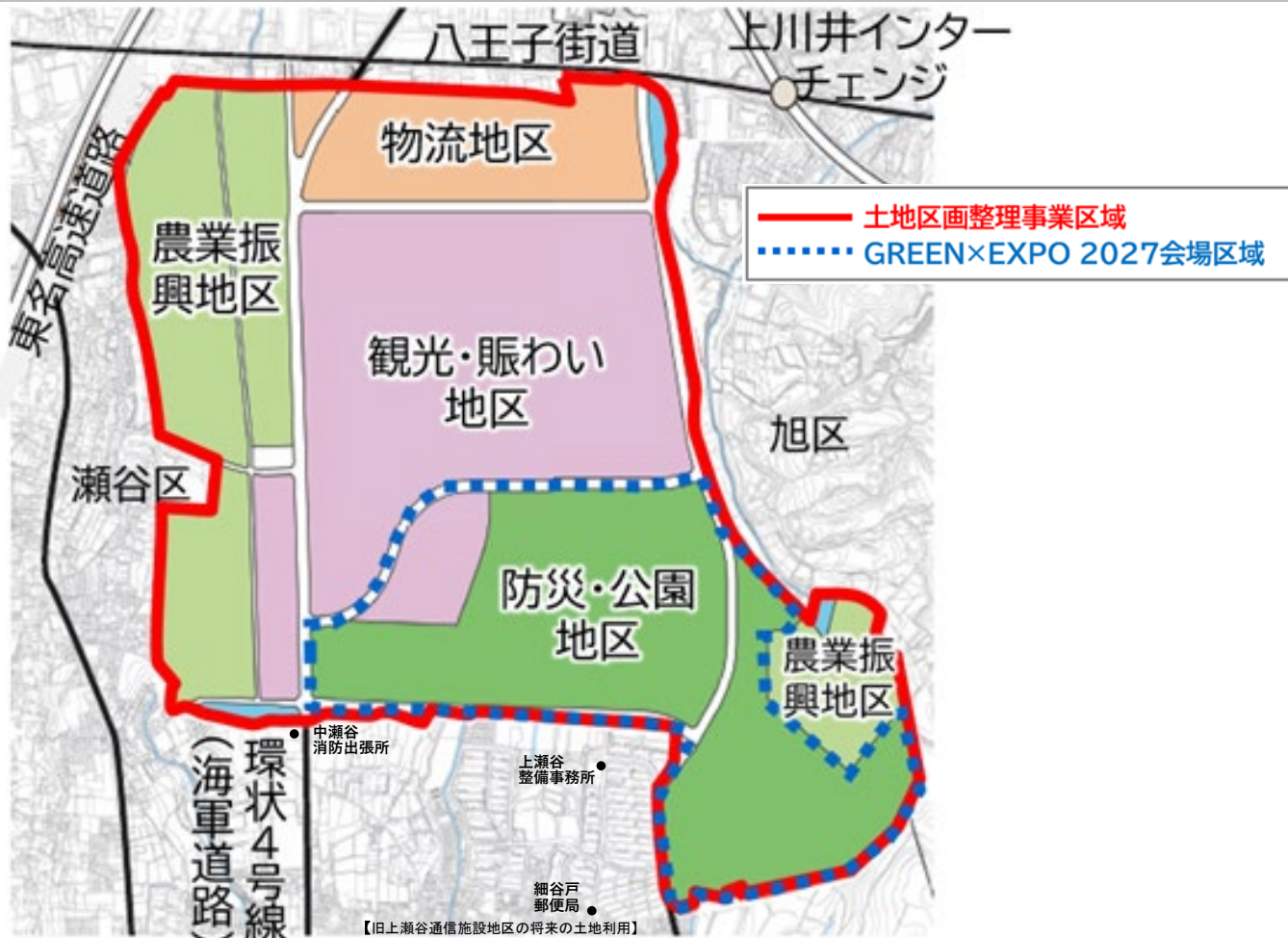
参加者数

有料来場者数:1,000万人以上

テーマ

幸せを創る明日の風景

















- テーマ営業出店
- N JAグループ
- O 株式会社 丸兆
- P 明治グループ
- Q 山崎製パン 株式会社

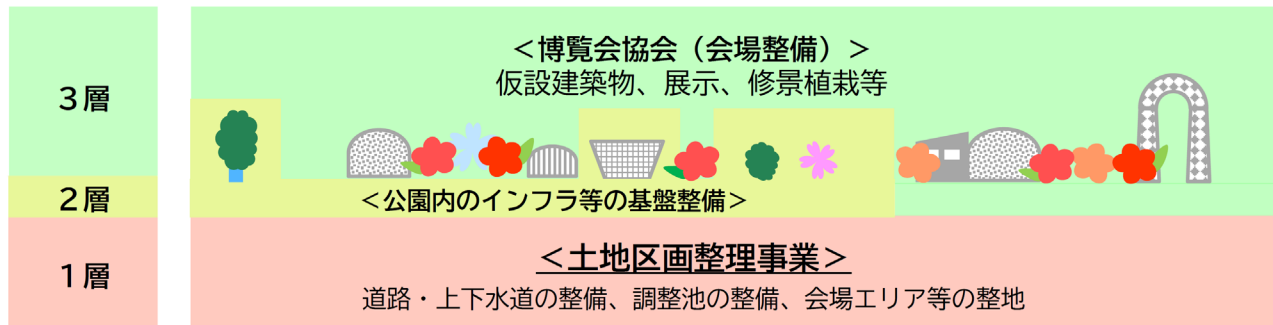
● Village出展

- A 東急グループ
- B 株式会社 KTグループ
- C 東日本電信電話 株式会社
- D 株式会社 大林組
- E 三菱国際園芸博覧会総合委員会
- F 鹿島建設 株式会社
- G 大和ハウス工業 株式会社
- H 東邦レオ 株式会社
- I 竹中グループ
- J 住友林業 株式会社
- K 相鉄ホールディングス 株式会社
- L 清水建設 株式会社
- M 三光ソフランホールディングス 株式会社

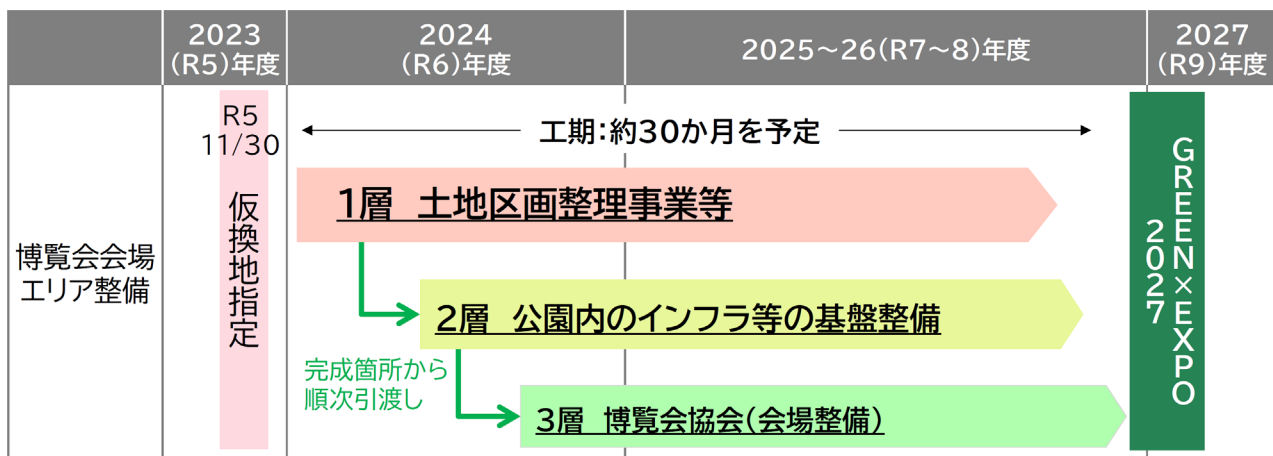
1.2 GREEN×EXPO 2027会場整備の進め方

【GREEN×EXPO 2027の会場整備の進め方イメージ】

- 整備は3層構造で進めており、
1層目は土地区画整理事業、
2層目は公園内の基盤整備、
3層目は博覧会協会による会場
整備となっています。

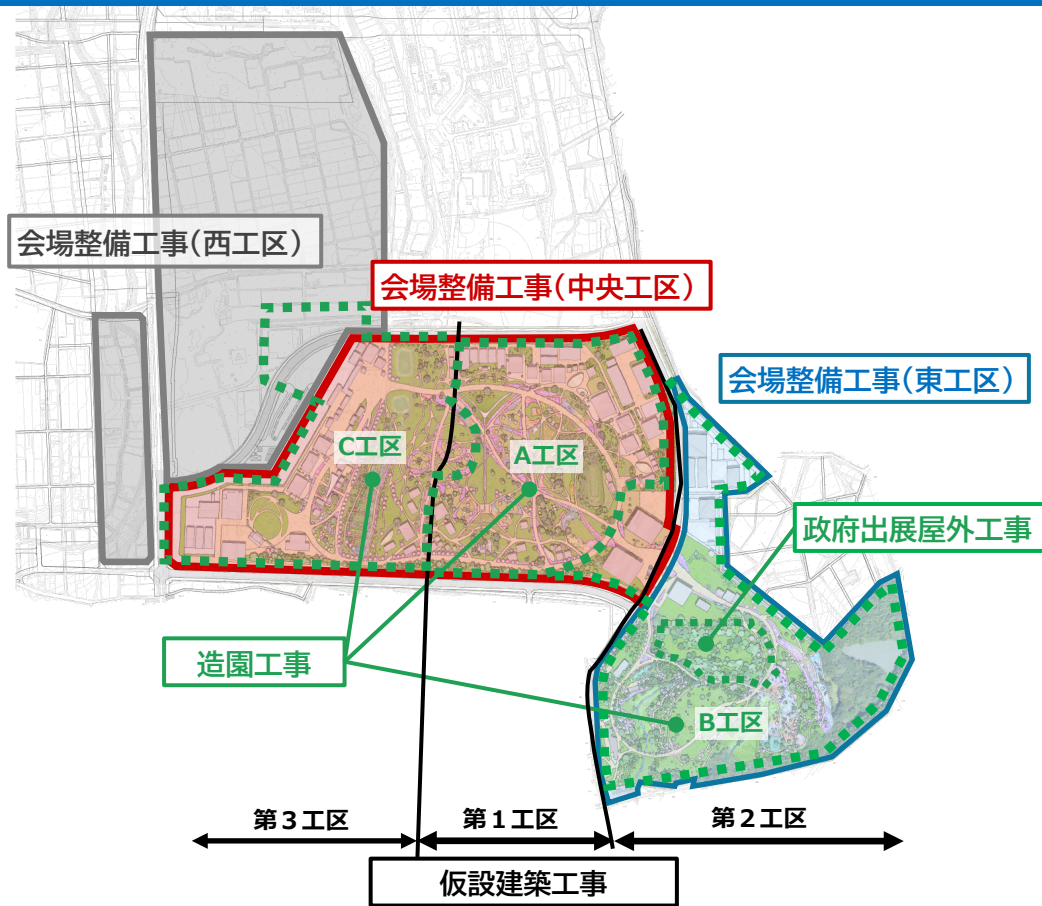


- また、1層目の工事が完成した箇所から、2層目、3層目の工事に順次引き渡すとともに、周辺道路の整備を進め、GREEN×EXPO 2027の開催に向けて工事が確実に完了するよう連携して進めています。



1.3 GREEN×EXPO 2027に向けた工事の進捗

2027年国際園芸博覧会協会による会場整備(3層目)

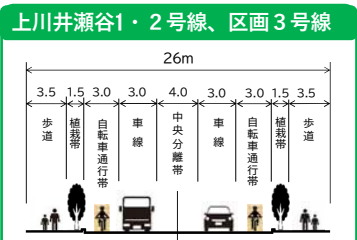
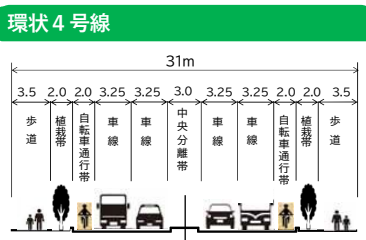
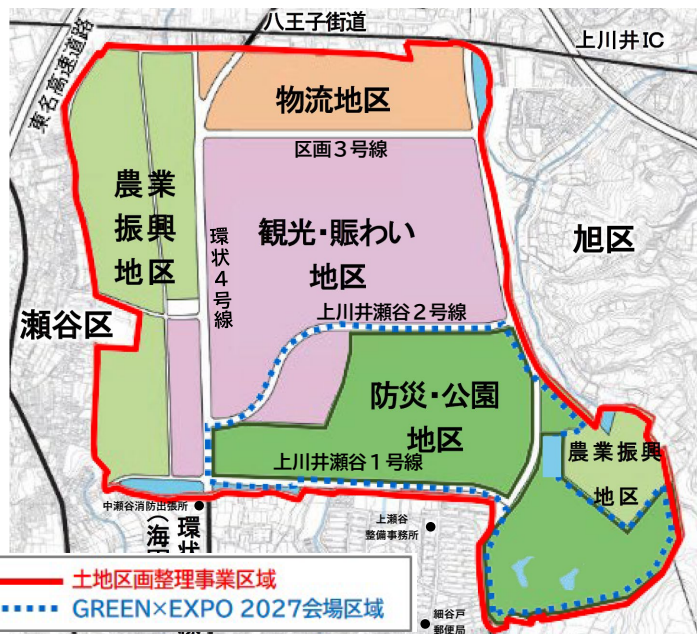


工事概要【想定】			工期(年度)			
種別	工種		2024	2025	2026	2027
会場整備工事(土木基盤)	中央、東	舗装、給排水施設 ・電気設備、植栽等				
	西	舗装、給排水施設 ・電気設備、植栽等				
造園工事	植栽・園路広場・commons 主催者修景等					
仮設建築工事	(設計)～建築～管理～撤去					
政府出展の工事	造園、建築、外構等					
出展者による工事	造園、仮設建物等					

博覧会

- (1) 会場整備工事(土木基盤)**
 - ・中央工区、東工区
令和6年10月着手(大林組)
 - ・西工区
令和7年度から着手予定(日本道路)
- (2) 造園工事(A～C工区)、政府出展屋外工事**
令和7年10月頃着手予定
- (3) 仮設建築工事(第1～3工区等)**
令和7年10月頃着手予定

1.3 GREEN×EXPO 2027に向けた工事の進捗 2027年国際園芸博覧会協会による会場整備(3層目)



農業振興地区

賑わい施設などと連携した農産物の収穫体験や、滞在しながら農の魅力味わう農体験、ICTなどを活用した質の高い農産物の安定生産と直売所等による「収益性の高い農業」の展開、大学と連携した農業技術の研究など、他の地域へも波及する新たな都市農業モデルとなる拠点を形成します。

観光・賑わい地区

テーマパークを核とした複合的な集客施設が立地し、国内外から人を呼び込む観光と賑わいの拠点を形成します。

物流地区

東名高速道路や保土ヶ谷バイパスなどの広域的な幹線道路との近接性をいかし、新技術を活用した効率的な国内物流を展開する新たな拠点を形成します。

防災・公園地区

国際園芸博覧会のレガシーを継承する公園や災害時における広域的な防災拠点（消防・警察・自衛隊などの受入に必要な広域応援活動拠点としての施設・機能や広域避難場所としての機能）などを形成します。

事業スケジュール

H27年	全域返還 (6月)
R4年	都市計画決定(4月) 事業計画決定(10月)
R5年	仮換地指定(11月)
R6年	道路・調整池・ 宅地造成等整備
R8年	
R9年	GREEN×EXPO2027 (3月～9月)
R10年	道路・調整池・ 宅地造成等整備
R15年	
	換地処分

2 上瀬谷の将来のまちづくりに向けた工事の進捗

(1) 土地区画整理事業の整備 (1層目)

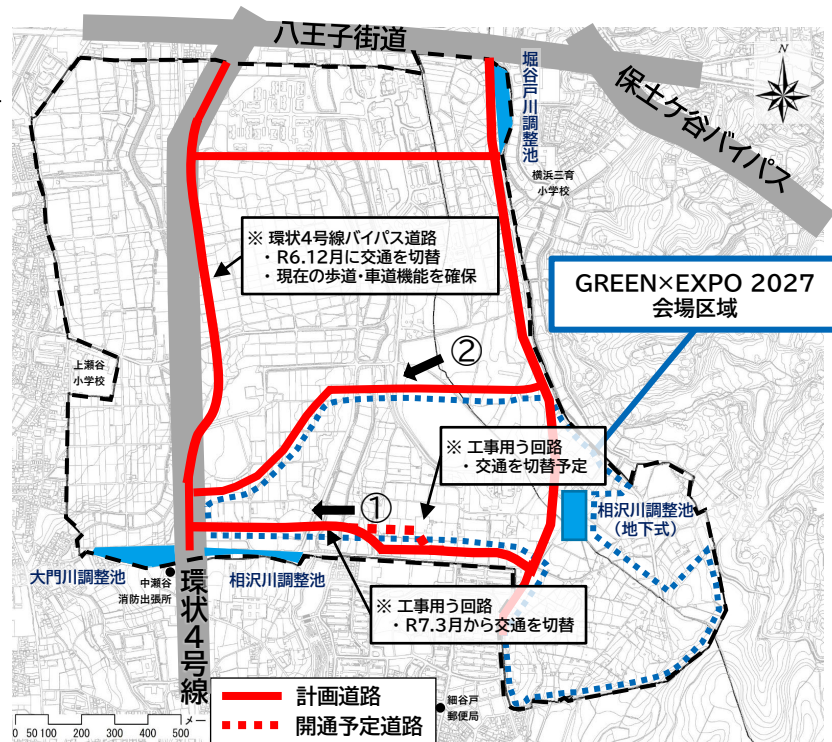
区画整理事業のインフラ整備

- ・令和6年度より、道路・上下水道の整備を進めるとともに、会場区域の整地工事を行っています。
- ・南側に位置する上川井瀬谷1号線の道路築造を安全かつ効率的に進めるために、令和7年2月に迂回道路を整備しており、秋頃を目途に東側に延長します。

【①1号線工事用回路的整備】



【②2号線・上下水道の整備】



2 上瀬谷の将来のまちづくりに向けた工事の進捗

(1) 土地区画整理事業の整備 (1層目)

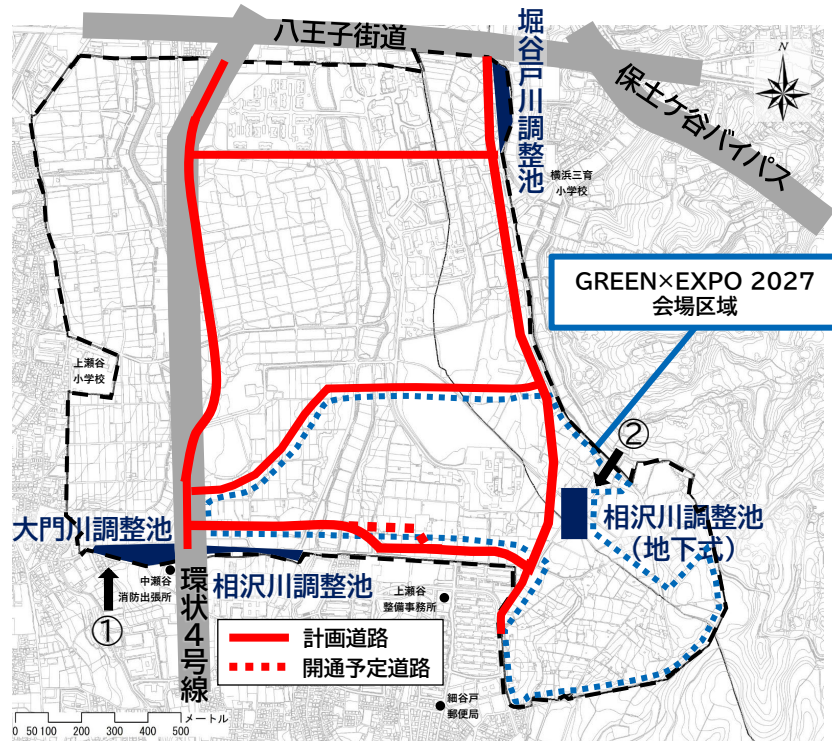
区画整理事業の治水対策

- 河川への雨水流出量を制限する治水対策を目的とした調整池の工事をしています。
 - ※開放式：大門川調整池、相沢川調整池、堀谷戸川調整池
 - ※地下式：相沢川調整池
- 開放式調整池では壁面整備・掘削工を進めており、地下式調整池では、コンクリートブロックを据付けしています。

【①大門川調整池の工事】



【②相沢川調整池 (地下式) の工事】



2 上瀬谷の将来のまちづくりに向けた工事の進捗

(1) 土地区画整理事業の整備 (1層目)

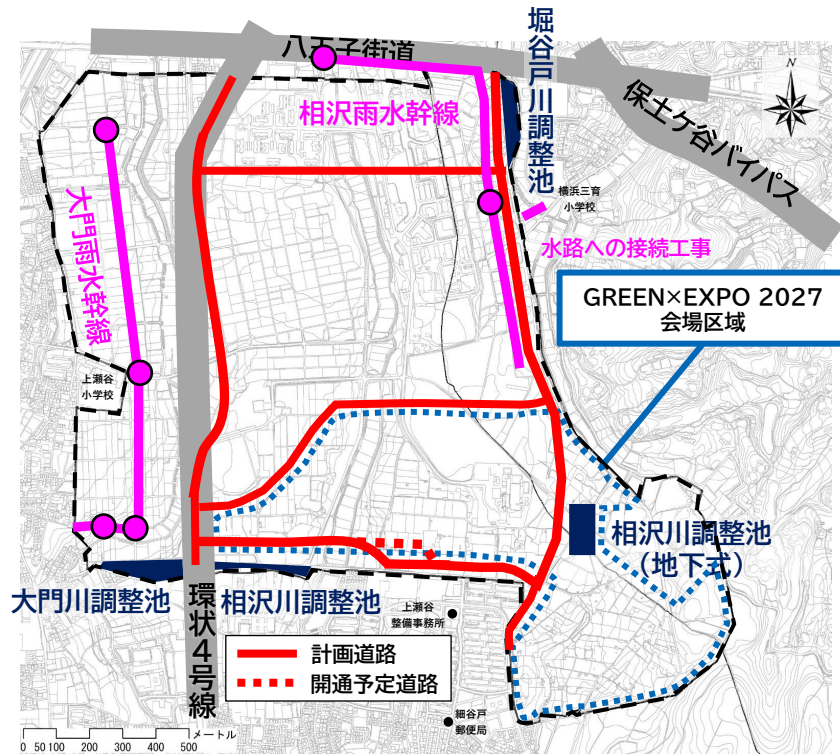
区画整理事業の治水対策

- 西側の大門雨水幹線、東側の相沢雨水幹線及び堀谷戸川調整池と水路をつなぐ管路について、令和7年度から本体工事に着手します。
- 工事の実施にあたり、周辺環境への影響を抑えるため騒音及び光漏れ対策として防音ハウスを設置します。

【シールド機 (イメージ図)】



【防音ハウス (イメージ図)】



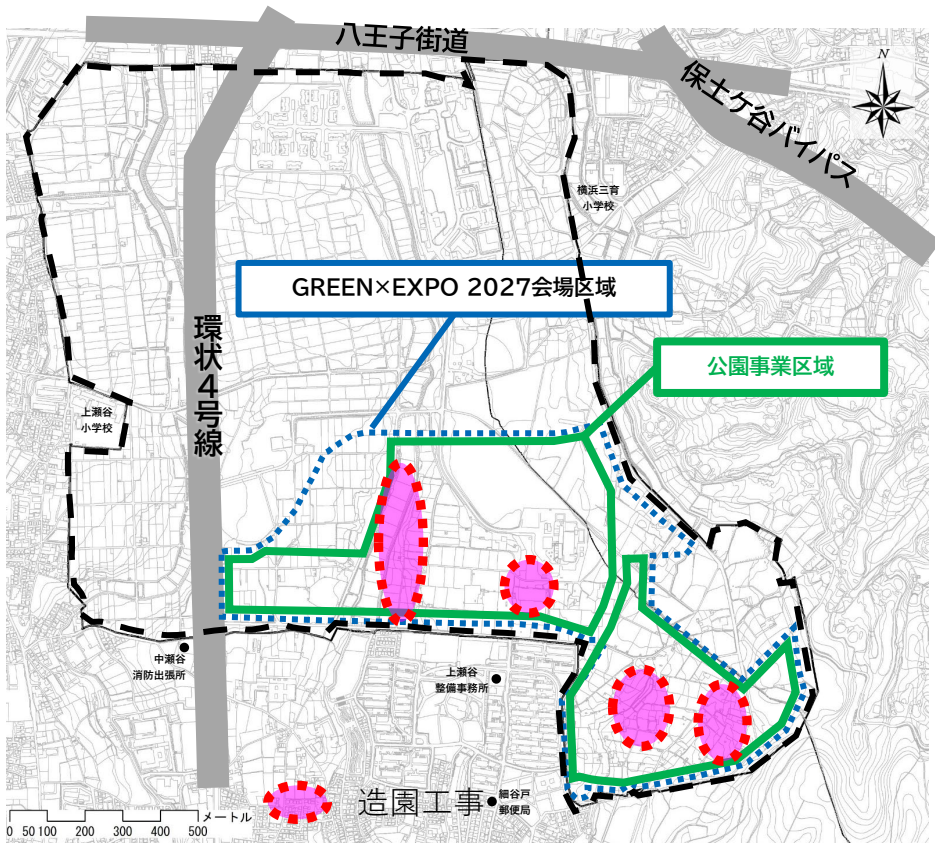
2 上瀬谷の将来のまちづくりに向けた工事の進捗 (2) 公園の整備 (2層目)

公園予定地内の基盤整備工事

- ・ GREEN×EXPO 2027会場区域内にて、園路、上下水道、植栽等の基盤整備を行っています。
- ・ また、造園工事等にも着手し、特に「相沢川」「和泉川」周辺では、生物等の生息環境に配慮した整備を進めています。



和泉川周辺イメージ図



2 上瀬谷の将来のまちづくりに向けた工事の進捗

(2) 公園の整備 (2層目)

植栽・園路整備工事

- ・ GREEN×EXPO 2027会場区域内にて、既存樹木の移植や、新たな樹木の植栽工事を進めています。
- ・ また、会場に約40種類600本以上の桜を配置する等、GREEN×EXPO 2027終了後も地域の方々にお楽しみいただける花と緑の名所づくりを進めていきます。

春の公園内風景(イメージ)



【既存樹木の移植】



【東地区の風景】



【公園予定地内のサクラ】



【公園予定地内のサクラ】



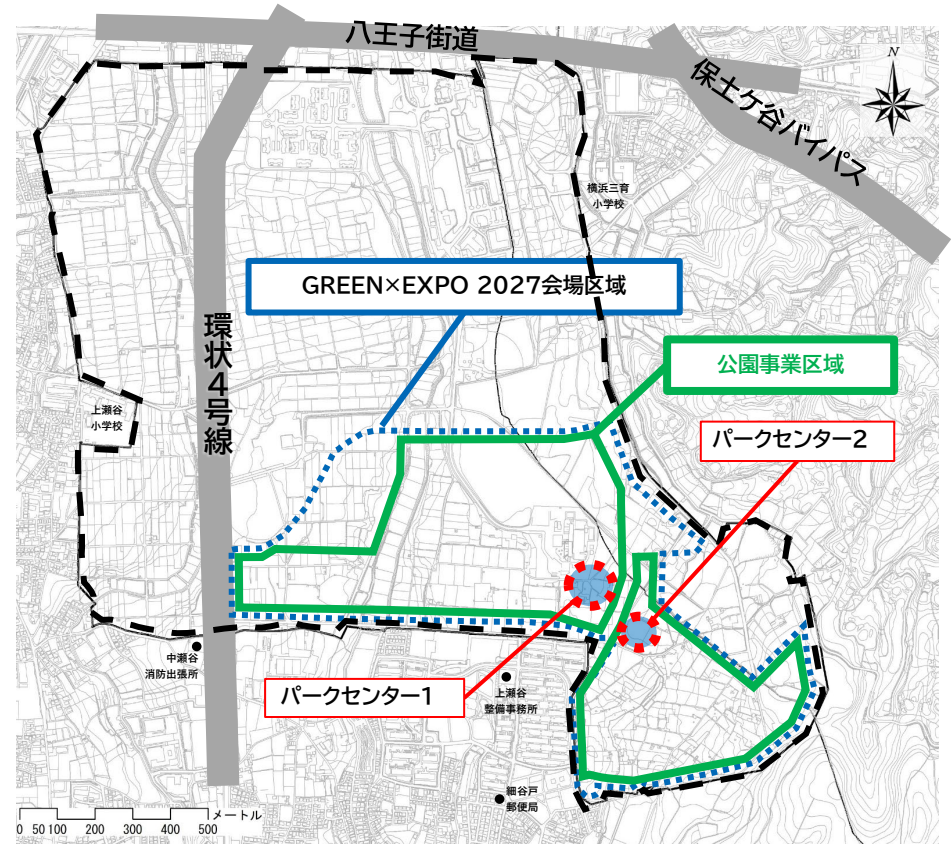
2 上瀬谷の将来のまちづくりに向けた工事の進捗

(2) 公園の整備 (2層目)

公園内建物の整備について

- 環境体験学習や環境活動の拠点等に加え、公園の管理機能を備えたパークセンターの整備に着手します。
- パークセンターは、GREEN×EXPO 2027の展示施設としても活用されます。

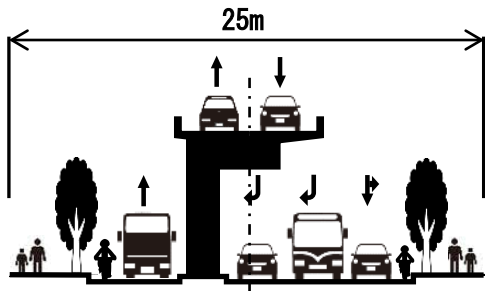
		パークセンター1	パークセンター2
用途	公園公開後	環境体験学習施設等	環境活動拠点等
	GREEN×EXPO 2027	展示施設	展示施設
構造		平屋 木造一部RC造及びS造	平屋 木造一部RC造及びS造
延床面積		約3,900㎡	約2,500㎡
着工時期		令和7年5月頃	令和7年7月頃
備考	災害時には広域応援活動拠点における補助的施設としての活用も想定		



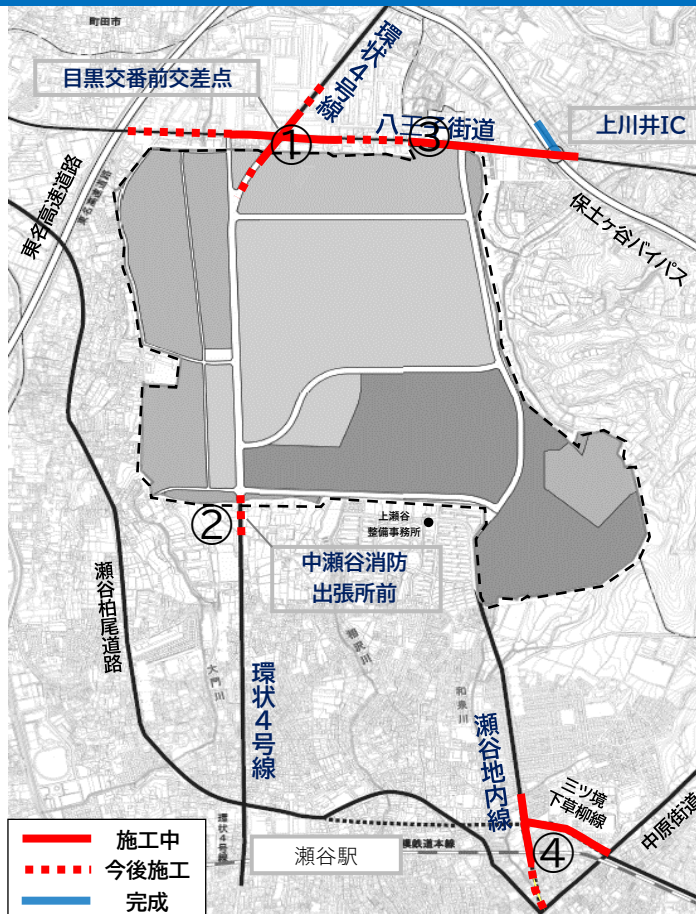
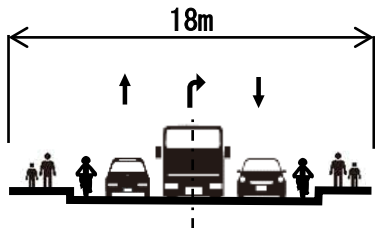
2 上瀬谷の将来のまちづくりに向けた工事の進捗

(3) 周辺道路の整備

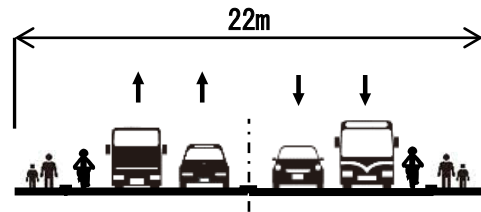
- ① 環状4号線
目黒交番前交差点 立体化工事



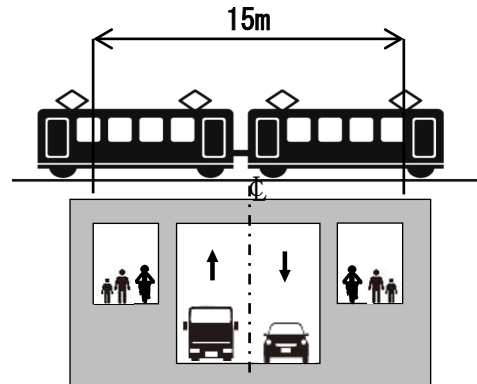
- ② 環状4号線
中瀬谷消防出張所前 拡幅工事
(右折レーン新設)



- ③ 八王子街道
4車線化工事 (瀬谷橋～上川井IC)



- ④ 瀬谷地内線
整備工事
(相模鉄道本線 トンネル部)



2 上瀬谷の将来のまちづくりに向けた工事の進捗 (3) 周辺道路の整備

① 目黒交番前交差点 立体化工事

- 目黒交番前交差点では、橋りょうの杭基礎工事を施工するとともに、工場では橋桁の製作を進めています。
- 今後は、橋梁前後区間に位置する擁壁工事に着手し、令和8年の完成を目指して工事を進めます。

【橋りょう基礎杭の施工状況】

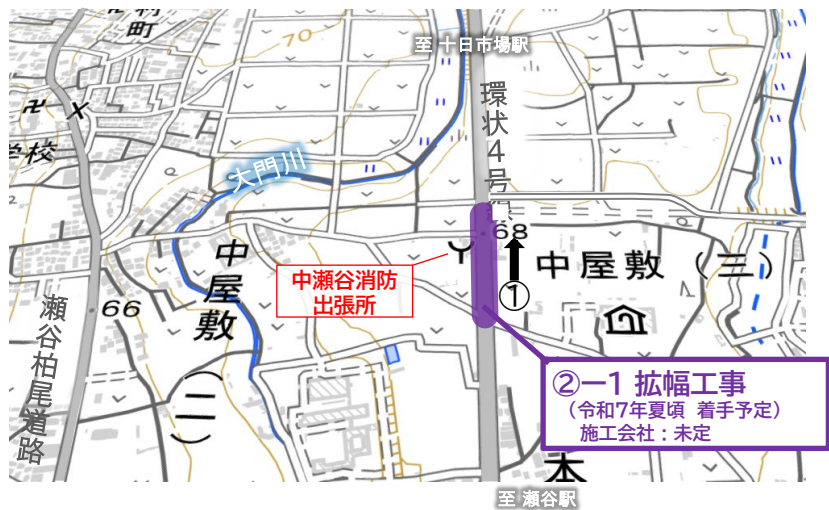


2 上瀬谷の将来のまちづくりに向けた工事の進捗 (3) 周辺道路の整備

②環状4号線中瀬谷消防出張所前 拡幅工事

- ・環状4号線の中瀬谷消防出張所前において、瀬谷駅方面からの右折車両による渋滞を解消するため、交差点南側に右折レーンを整備する工事に着手します。

【①右折レーン整備イメージ】



2 上瀬谷の将来のまちづくりに向けた工事の進捗

(3) 周辺道路の整備

③八王子街道 4車線化工事

- ・ 昨年8月に上川井IC（横浜方面）の拡幅整備が完成し、IC付近の擁壁工事や目黒交番前交差点付近の車道拡幅、電柱移設等を進めています。
- ・ 令和7年度は、引続き全線で工事を進めるとともに、目黒交番前交差点区間を先行整備することで、渋滞緩和を図ります。

【①上川井IC付近の施工状況】



【②目黒交番前交差点付近の施工状況】



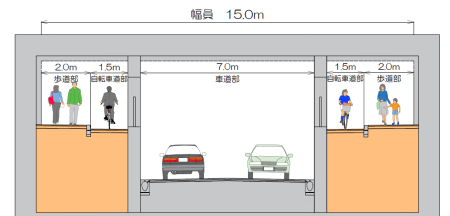
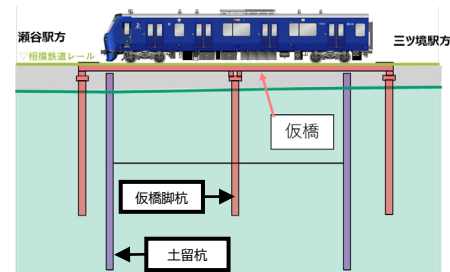
2 上瀬谷の将来のまちづくりに向けた工事の進捗

(3) 周辺道路の整備

④瀬谷地内線 整備工事

- 相鉄線トンネル施工の準備工事として線路を仮受する工事に着手するとともに、横断する水路の護岸改良工事を進めています。
- 令和7年度は、相鉄線トンネル工事に加え、前後区間の擁壁及び県道瀬谷柏尾接続部の道路工事に着手します。

【①土留杭の施工状況】



完成予想図

④-4 道路工事
施工会社：未定

県道瀬谷柏尾

④-3 水路 改修工事
施工会社：坂田組

④-1 相模鉄道トンネル工事
施工会社：相模鉄道・鉄建建設

①

④-2 擁壁工事
施工会社：千代田建設ほか

新設交差点

相模鉄道

二ツ上橋交差点

3 工事期間中の安全対策等

・工事車両の主なルート

登校児童に配慮し、午前8時～9時の間は、学校近隣のルートは**通行しませんが**。
下校時については、下校する児童の状況に応じ、誘導員を配置し、安全に配慮して慎重に通行します。

- ➡ : 工事車両のメインルート
- ➡ : 工事車両のサブルート
- ➡ : 8時～9時工事車両を通行不可とする学校近隣のルート
- : 工事エリア内のルート
- : 工事車両の主な出入口 (予定)



上川井IC方面から八王子街道を通る工事車両は、エリア北東側より入場し、目黒交番前交差点への交通増加を抑制。

環状4号線を通る工事車両は、エリア北側より入場し、環状4号線南側への交通増加を抑制。

工事車両は、工事エリアから南側に**通行しません**。

※工事車両出入口の詳細な位置については、警察と協議し、決定していきます。
※工事車両出入口には、誘導員を配置します。
※出入口、ルートの使用時期は、工事進捗により異なります。
※必要に応じて夜間工事を行う場合がございます。

・工事車両通行の安全・混雑対策

- ① 工事用車両は原則、保土ヶ谷バイパスまたは国道246号方面からのアクセスとし、交通負荷軽減のため、環状4号線は、工事エリアより南側には通行しません。
- ② 工事車両は、交通量の多い、朝夕の時間を極力避けるとともに、工事エリア内に速やかに進入することで、現道の混雑抑制に努めます。また、工事全体の車両台数を一元管理し、工事車両通行台数の平準化を行います。
- ③ 工事出入口付近は、誘導員を配置し、工事車両通行の際は、歩行者や一般車両の通行を優先します。
- ④ 登校児童に配慮し、学校近隣のルートについては、午前8時から9時の間は、工事車両は通行しません。また、下校時については、下校する児童の状況に応じ、誘導員を配置し、安全に配慮して慎重に通行します。

・工事の環境対策

- ① 建設機械は排出ガス対策型、低騒音型、低振動型の建設機械を使用します。
- ② 建設機械や工事車両は、エネルギー効率の高い低燃費の機種を使用します。
- ③ 建設機械のアイドリングストップや過負荷運転の防止を徹底します。
- ④ 土工事により土が露出する部分は速やかに転圧し、適時散水を行います。また、廃材の集積やコンクリートの小割作業など、粉じん等の発生を伴う作業は、工事エリア内の住宅より離れた場所で行うこととします。
- ⑤ 工事用車両は、適時タイヤ洗浄等を行い、工事出入口付近においては、適時散水、清掃を行います。

博覧会整備工事（西工区）の**施工**に関するお問合せ先

日本道路株式会社 現場代理人：沖田

電話：045-277-0014

西部処理区相沢雨水幹線下水道整備工事の**施工**に関するお問合せ先

鹿島・東鉄・馬淵・小雀建設共同企業体 現場代理人：中村

電話：045-442-6357

旧上瀬谷通信施設公園（仮称）パークセンター1新築工事の**施工**に関するお問合せ先

大林・大洋・京急建設共同企業体 現場代理人：中村

電話：080-2079-1668

以上で、ご説明は終わりです。

工事中、お住まいの皆さまにはご不便をおかけいたしますが、安全第一で作業いたしますので、ご理解・ご協力をお願いいたします。

【お問い合わせ先】

(土地区画整理事業・周辺道路整備事業について)

横浜市脱炭素・GREEN×EXPO推進局 上瀬谷整備事務所

電話 045-900-0702

明日をひらく都市
OPEN × PIONEER
YOKOHAMA

(GREEN×EXPO 2027について)

公益社団法人 2027年国際園芸博覧会協会

電話 045-307-2099

