



EXPO
2027
YOKOHAMA JAPAN

GREEN×EXPO 2027 共創キックオフミーティング 出展・協賛等の募集に関する説明

2023年9月26日

公益社団法人2027年国際園芸博覧会協会

参加メニュー

参加メニュー

出展		その他の参加		
花・緑出展 園芸品種や庭園など 花き園芸や造園技術を表現	Village出展 Villageテーマに沿って 各企業等のビジョンや テクノロジーを表現	営業参加 テーマ営業出店 一般営業出店 場内輸送 モビリティ運営 観覧施設運営	催事参加 一般催事参加 テーマ催事参加	海外出展協力

協賛			寄附金・人材支援	
展示や出展への協賛 協会展示協賛 (テーマ館・展示園) Village協賛	施設協賛・運営協賛 社会実験 植物・現物・役務等 の提供 催事協賛 協会主催催事 協賛	広報協賛 タイアップ 媒体枠等の提供	寄附金	人材支援

花・緑出展について

花・緑出展

花・緑出展には、**屋外出展**と**屋内出展**があります。
いずれの出展も、庭園作品や生産品を展示するとともに、コンペティションに参加いただくことで、技術や魅力を世界へ発信することができます。

屋外出展

【出展内容】

- 優れた技術やデザイン、花き園芸植物、資材等のPR
- 地域資源のPR
- 環境などへの取組を展示する庭園や花壇 等

屋内出展

【出展内容】

- 屋内庭園
- 花き園芸植物
- フラワーアレンジメント、生け花、盆栽などの作品
- 資材や技術
- 文化活動
- 地域資源のPR 等

花・緑出展：屋外出展

出展形態

優れた造園技術やデザイン、園芸植物、資材等のPR、地域資源のPR、環境などへの取組等を展示する庭園や花壇出展

出展期間

原則として「全期間出展」(192日)

区画規模、形状

1区画あたり25㎡(基準面積 予定) 複数区画の使用が可能
区画の形状は、規模や場所によって異なります。

出展費用、他

出展料無料、営業活動不可(PRは可)



参考：2004浜名湖花博 屋外庭園作品

花・緑出展：屋内出展

出展形態

協会が整備する施設内で、屋内庭園やフラワーアレンジメント、生け花、盆栽などの作品の出品や花き園芸植物、資材や技術、文化活動、地域資源などの出展

出展期間

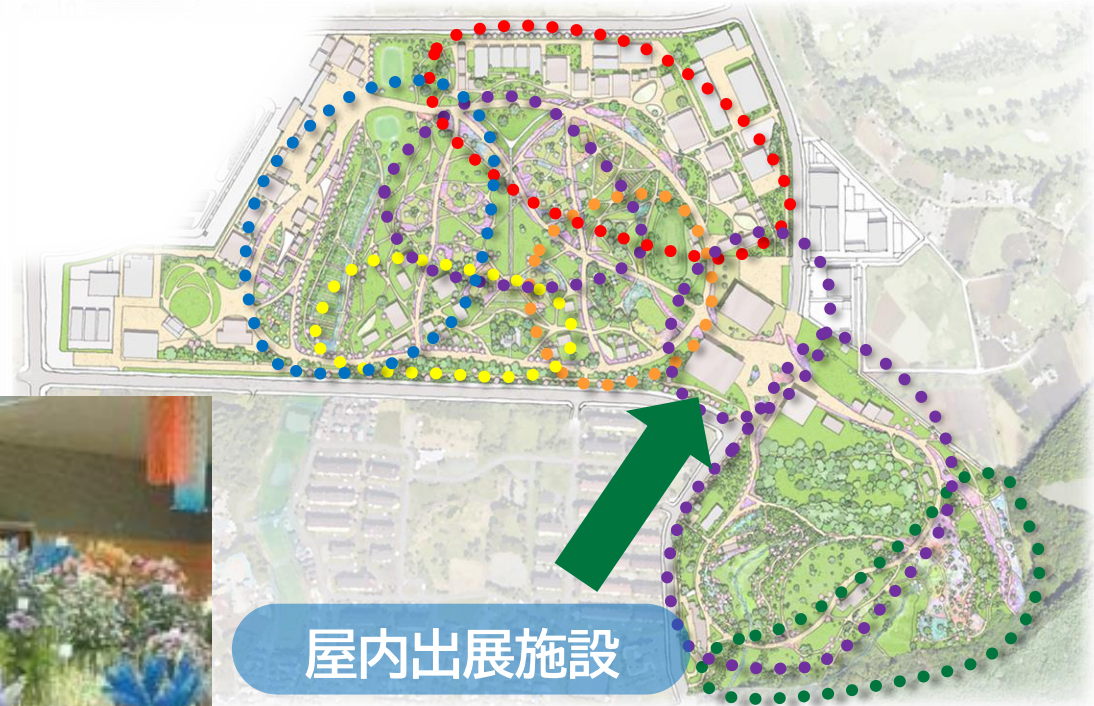
- 短期間出展(会期中9日間程度)
20区画程度を予定。会期中に27回の入替を予定。
- 全期間出展(全会期:192日間)
最大15区画を予定。

区画規模、形状

1区画あたり20㎡(予定)
複数区画の使用が可能

出展費用、他

出展料無料、営業活動不可(PRは可)



屋内出展施設

Village出展について



Urban GX Village

Village

主催者と参加者がテーマ
を共有しながら
「幸せを創る明日の風景」
の創出に取り組みます。



Farm & Food Village



Kids Village



Craft Village



SATOYAMA Village

Village出展

Villageのテーマに賛同する企業の皆様に、
展示施設と庭園を組み合わせ出展いただく企画です。

出展形態

展示施設主体の出展形態とは異なり、会場内の豊かな自然に溶け込むような、緑を生かした設え

出展期間

原則として「全期間出展」(192日)

区画規模、形状

手法：建物渡し・敷地渡し

敷地面積：1,000㎡～3,000㎡

(統合・分割の可能性あり)

出展費用、他

出展料有料 営業活動可(飲食や物販など)

出展者の構成(1社単独でも、複数社のJVでも可)



出展者の建築について

GREEN×EXPO 2027における建築は、環境に配慮し、国産木材を積極的に活用した“GREEN サーキュラー建築”を目指します。

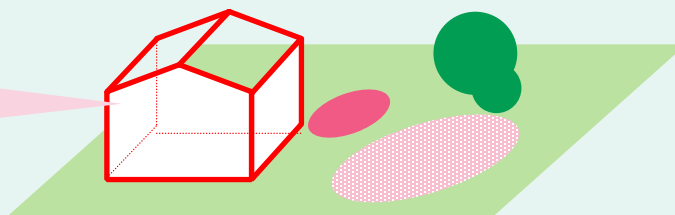
出展は、敷地渡し型に加え、「GX House提供サービス」(建物渡し型)を活用することもできます。

出展施設

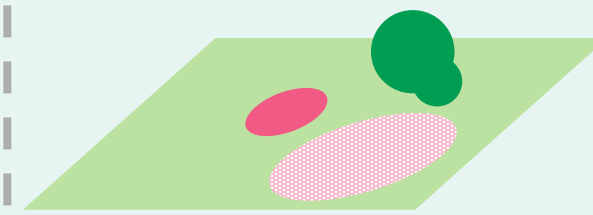
GX House提供サービス(建物渡し型)

主催者が参加者へ 出展施設を提供するサービス
(参加者は、内部展示及び庭園等を整備)

建物内外装の
カスタマイズが可能



敷地渡し型
(参加者が建物及び
庭園等を整備)



「GX House提供サービス」のメリット

環境配慮

会場内の仮設建築は、循環型の「**GREEN**サーキュラー建築」とし、木質系を中心とした構造で環境負荷を低減するとともに、博覧会終了後のリユース、リサイクルも考慮したものとします。

スケジュールコントロール

協会の指定を受けた事業者の管理のもと、参加者に代わってスケジュールコントロールを実施します。

GX House 提供サービス

設計・整備サービス

GX House提供サービスにおける基本的な建築は、協会側で設計・整備を行います。

コストコントロール

出展者には、基本プランと費用を事前に提供しますので、建設コストの見通しが立てやすいサービスとなります。

協賛について

協会展示協賛:テーマ館

GREEN×EXPO 2027 のテーマを体現する、植物の不思議や、植物と動物・人間とのつながりを新たに体感するテーマ館(展示施設)への協賛です。

テーマ館建築

GREEN×EXPOラボ

マスターアーキテクト

隈 研吾 監修



テーマ館展示

アートイベントプロデューサー

GREEN×EXPOラボ

ディレクター

杉山 央 監修



協会展示協賛: 展示園

各ゾーン・Villageの中核となる、園芸文化や、農と食、子どもの自然体験等をテーマとした展示園(4か所)への協賛です。

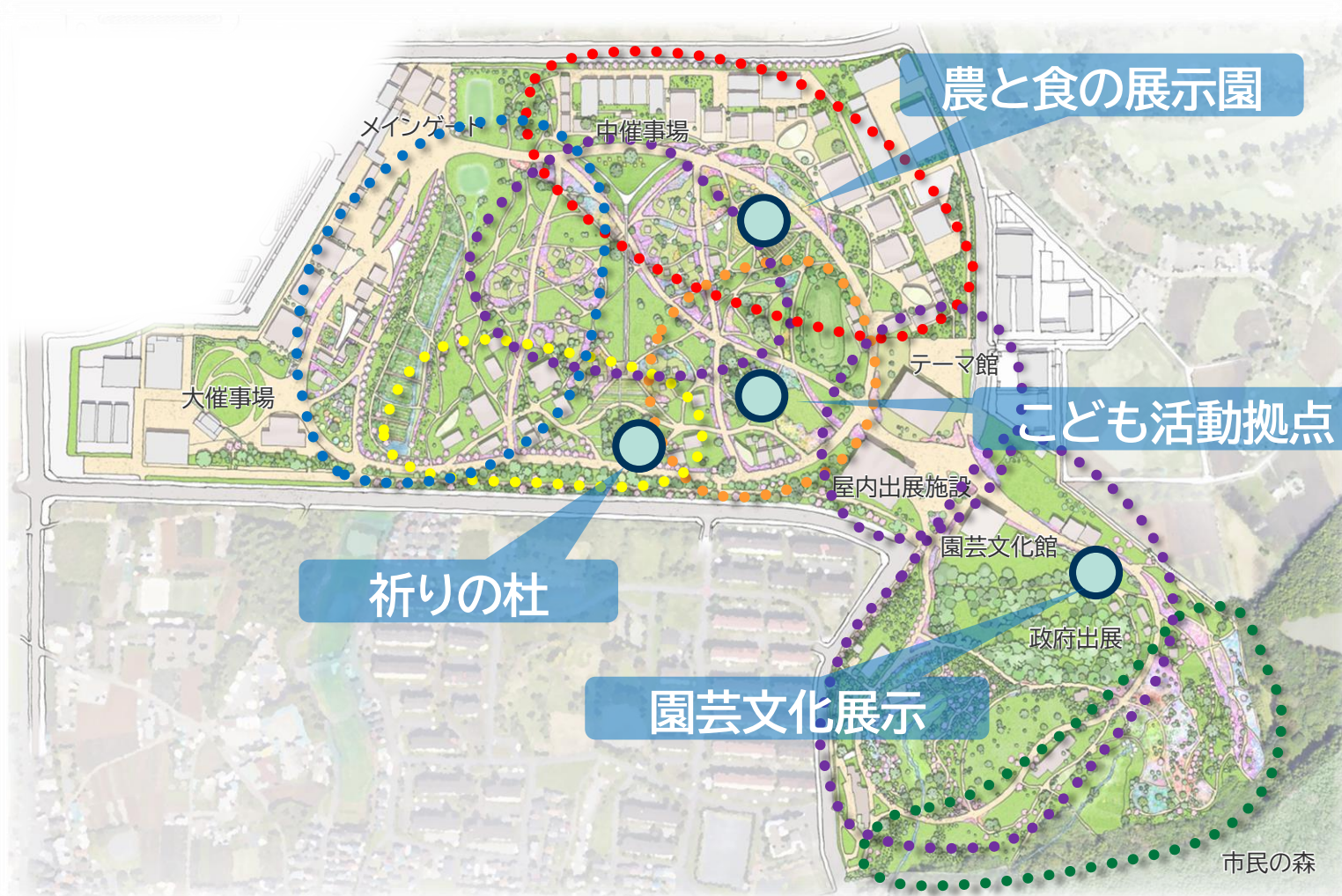
<イメージ>



農と食の展示園



こども活動拠点



協会展示協賛の概要

テーマ館、展示園に資金、施設・物品、サービス等をご提供いただき、
GREEN×EXPO 2027ならではの展示空間を演出します。

テーマ館への協賛の例

プロジェクター

モニター

LED
パネル

スクリーン

循環ポンプ

屋内緑化用
照明

展示植物

展示園への協賛の例

屋外遊具

ワークショップ
運営

ツリーライミング
運営

キャノピーウォーク
設置運営

伝統園芸
用鉢

菜園用
物置

展示植物

Village協賛の概要

各Village事業で求められる資金、施設・物品、サービス等をご提供いただき、
各Villageのテーマの実現に取り組めます。

社会実験

施設・物品提供

無償貸与

役務提供

Village協賛の例

水素

水素関連
設備

太陽
電池

壁面緑化
資材

蓄電池

EMS

エネルギー
施設
保守管理

フード
テック
機器

アグリ
テック
機器

XR
機器

デジタル
ツイン
データ

バイオ
マス発電

V2H
設備

施設協賛・運営協賛の概要

会場整備・運営に必要な資金、施設・物品、サービスをご提供いただき、すべての来場者が快適に過ごせる会場づくりを行います。

社会実験

施設・物品提供

無償貸与

役務提供

施設協賛の例

植栽

通信インフラ

仮設建築物

建築部材

案内サイン

フェンス

水質改善設備
ポンプ等

道路・駐車場等の
舗装材料

ドライミスト
設備

日よけ
テント・
シート

休憩
施設

街頭・
外灯

ベンチ

マンホール
の蓋

トイレ
設備機器

ライセンス
提供

手すり

技術者の
派遣

運営協賛の例

ベビーカー

クラウド
サービス

車いす

リユース
食器

ユニフォーム

サーマル
カメラ

スタッフ用
輸送車両

警備用
ロボット

決済
システム

ドローン

ごみ箱

AED

椅子・
机

医療
機器

アプリ・
システム
提供

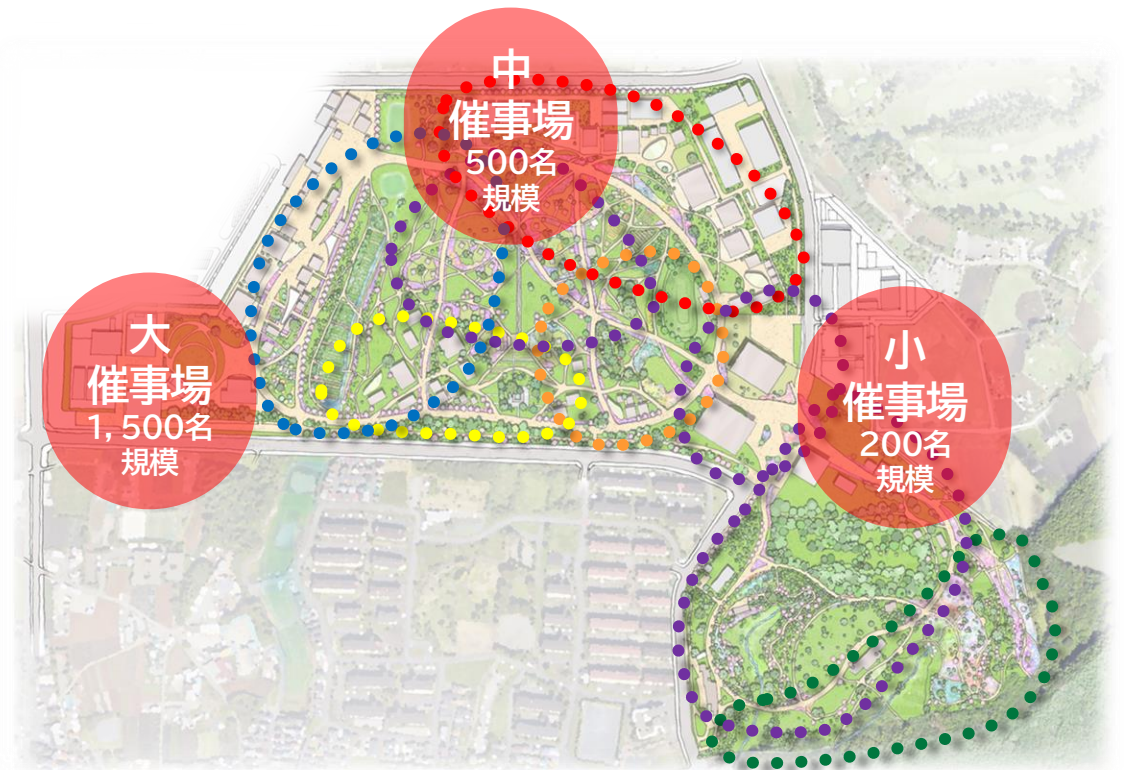
催事協賛

本博覧会では、季節や会場の風景・テーマに合わせた催事を企画し、催事テーマに共感して頂ける皆様と共に、祝祭感を演出していきます。

協会主催催事協賛

主催者が実施する催事について、資金、施設、物品、役務等の提供や、無償貸与など

会場内の、大・中・小の催事場の他、複数の広場などでもイベントを実施予定 ▶



広報協賛

タイアップ

当協会と協働で企画して
実施する情報発信

集客イベント等でGREEN×EXPO 2027に関連付けた
企画の展開、親和性のあるシンポジウムの実施など

媒体枠等 の提供

広報・広告宣伝用の
媒体枠等の提供

新聞・雑誌・機関誌等紙面、放送・デジタルサイネージ
等での動画広告枠、交通・屋外広告スペース など

営業参加について

営業参加

博覧会会場内での営業施設(レストランや物販店舗等)や、モビリティや観覧施設等の運営にご参加いただき、来場者のニーズに応えます。

<構成>

テーマ営業出店

Villageテーマに適合した、展示と営業出店を組み合わせた形態

場内輸送モビリティ運営

場内の移動やモビリティ体験を想定

一般営業出店

飲食、物販や体験型教室などを想定

観覧施設運営

会場内を観覧する遊戯施設を想定

催事参加について

催事参加

本博覧会では、季節や会場の風景・テーマに合わせた催事を企画し、催事テーマに共感して頂ける皆様と共に、祝祭感を演出していきます。

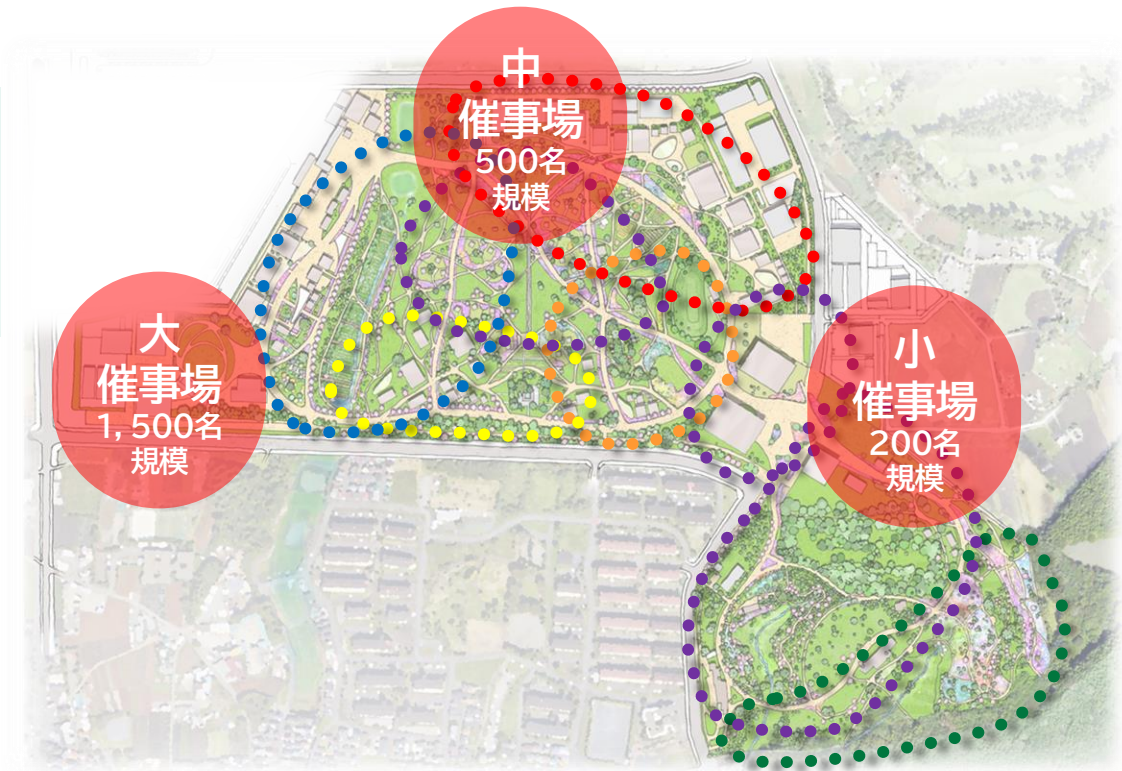
一般催事参加

公式参加者、一般参加者が主体となって推進する事業

テーマ催事参加

主催者と一般参加者が協働で企画し、催事を実施する事業

会場内の、大・中・小の催事場の他、複数の広場などでイベントの実施が可能 ▶



海外出展協力について

海外出展協力

- 外国の政府、自治体、企業、団体(以下、外国政府等)が主体となって出展する場合に、出展に関わる資金の援助、または施設・物品・役務等は無償で貸与・提供いただきます。
- ご希望の国がございましたら、協会が当該国の外国政府等と調整をいたします。
- これにより、外国政府等とのつながりができ、ビジネスの拡大が期待できます。



※調整の結果、必ずしも出展につながらない場合もあります。

寄附金について

寄附金

博覧会事業への寄附を募集します。

寄附の種類	寄附先
指定寄附金	2027年国際園芸博覧会協会
特定公益増進法人への寄附	2027年国際園芸博覧会協会
企業版ふるさと納税(~2025年3月31日まで)	横浜市(※)

※ 横浜市に対し、企業版ふるさと納税を活用して「国際園芸博覧会」にご寄附をいただいた場合、横浜市から2027年国際園芸博覧会協会に支出します。

なお、寄附者が横浜市外に本社(地方税法上における主たる事務所又は事業所)が所在する法人である場合のみ対象です。

寄附に対しての税制上の措置については、以下をご参照ください。

協会HP : <https://expo2027yokohama.or.jp/association/donation/>

横浜市HP : <https://www.city.yokohama.lg.jp/city-info/seisaku/torikumi/sousei/sousei-ouen/kigyo-furusato.html>

人材支援について

人材支援

園芸博協会への職員派遣による人材支援をお願いします。

1 求める人材

- 技術系人材
⇒ 土木、造園、建築、農業、機械・電気設備 等
- 民間が得意とする分野に精通した人材
⇒ 広報、マーケティング、ライセンス、物流、飲食物販、ICT、展示演出 等
- その他
⇒ 法務、労務、財務、一般管理事務 等

2 出向の利点

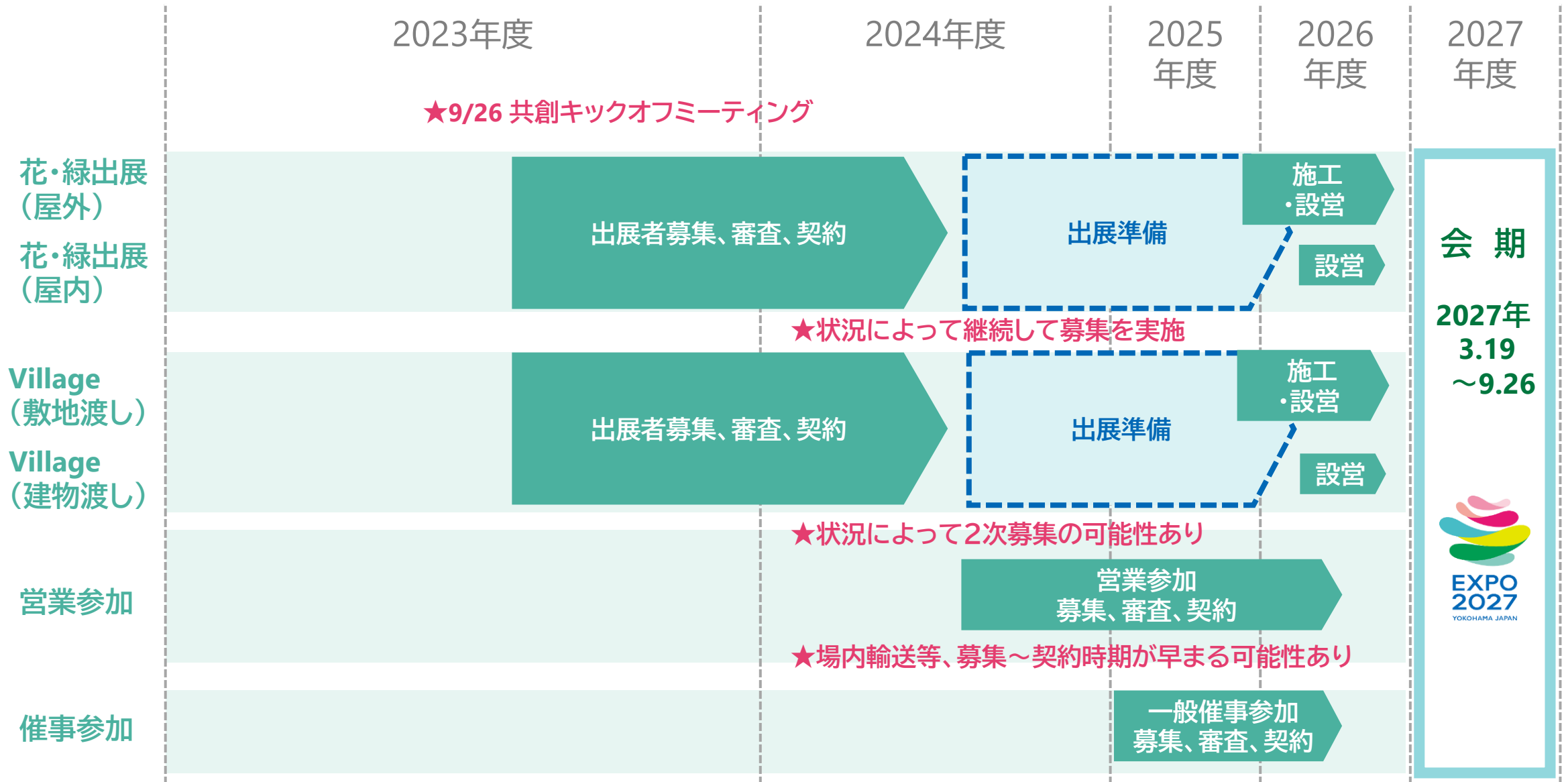
① 国家プロジェクトへの参画

② 人脈構築

③ 人材育成

今後の全体スケジュール

今後のスケジュール(イメージ)



今後のスケジュール(予定)

各参加メニューの募集について詳細が決まりましたら、以下の時期にホームページ等でお知らせする予定です。

参加メニュー	詳細公表時期
花・緑出展	2023年12月頃
Village出展	2023年12月頃
営業参加	2024年 7月頃
催事参加	2025年 4月頃

問い合わせ先一覧

問い合わせ先

各参加メニューのご質問等は、下記担当部署へご連絡ください。

出展

花・緑出展

展示出展部 展示課
shutten@expo2027yokohama.
or.jp

Village出展

運営部 事業企画課
jigyo@expo2027yokohama.
or.jp

その他の参加

営業参加

運営部 事業企画課
jigyo@expo2027
yokohama.or.jp

催事参加

運営部 事業企画課
jigyo@expo2027
yokohama.or.jp

海外出展協力

国際部 国際課
intl@expo2027
yokohama.or.jp

協賛

展示や出展への協賛

協会展示協賛
展示出展部 展示課
tenji@expo2027yokohama.or.jp

Village協賛

運営部 事業企画課
jigyo@expo2027yokohama.or.jp

施設協賛、運営協賛

運営部 事業企画課
jigyo@expo2027yokohama.or.jp

催事協賛

運営部 事業企画課
jigyo@expo2027yokohama.or.jp

広報協賛

広報部 広報課
koho@expo2027
yokohama.or.jp

寄附金・人材支援

寄附金

財務部 資金計画課
shikin@expo2027
yokohama.or.jp

人材支援

総務部 人事課
jinji@expo2027
yokohama.or.jp



最後に

多くの企業・団体の方々に
「GREEN×EXPO」のテーマへ賛同いただき、
「**幸せを創る明日の風景**」を共に創りたい
と考えています。

ご参加検討の程、宜しくお願い致します。