

GREEN × EXPO 2027 YOKOHAMA JAPAN



2027.3.19[FRI] ▶▶ **9.26**[SUN] 横浜（上瀬谷）

環境と共に生きる、みんなと共につくるEXPO。

それが **GREEN×EXPO 2027!**

花や植物だけの
イベントではない
地球と生きることを
共に考えるEXPO

花や緑で彩られる圧倒的な風景に加えて、地球
と共に生きる明日を考えるための、ヒト・モノ・
コトが交流する場・機会を提供します。

思い思いの
関わり方で
すべての人が
参加できる
EXPO

来場される皆様が主役となり、思い思いの形で
参加・体験していただける様々なコンテンツを
ご用意します。

「持続可能な社会」の重要性を示す場
地球が抱える
課題解決に**アプローチ!**

地球環境の限界
(プラネタリー・バウンダリー)

人間が地球上で持続的に生存
環境の限界。このままでは夏
異常気象や生態系の破壊などに
脅かされ、後戻りできない状

していくことのできる地球
の猛暑、大雨災害などの
より、私たちの暮らし自体が
況になってしまいます。

友好と平和を
象徴する地
横浜(上瀬谷)にて
開催するEXPO

2015年に米軍から返還され、豊かな自然の
原風景が残る横浜(上瀬谷)から世界に次の
社会のあり方を発信します。

開催後は
防災×環境を
テーマにした
人々の生命を
まもる公園となる
EXPO

開催跡地は市民に開かれた新たな公園に。
防災×環境をテーマにした人々の生命をまもる
場として生まれ変わります。



OPEN!

GREEN×EXPO 2027

自然のチカラ 人のチカラ

カーボンニュートラル

脱炭素社会の実現



ネイチャー ベースド ソリューション

自然の力を利用して、生態系と人間いずれにも利益をもたらす方法で、様々な社会的課題を解決するための手段



サーキュラーエコノミー

資源の効率的な利用やリユース、リサイクルを図り、廃棄物や資源消費を最小限に抑える経済システム



ネイチャー ポジティブ

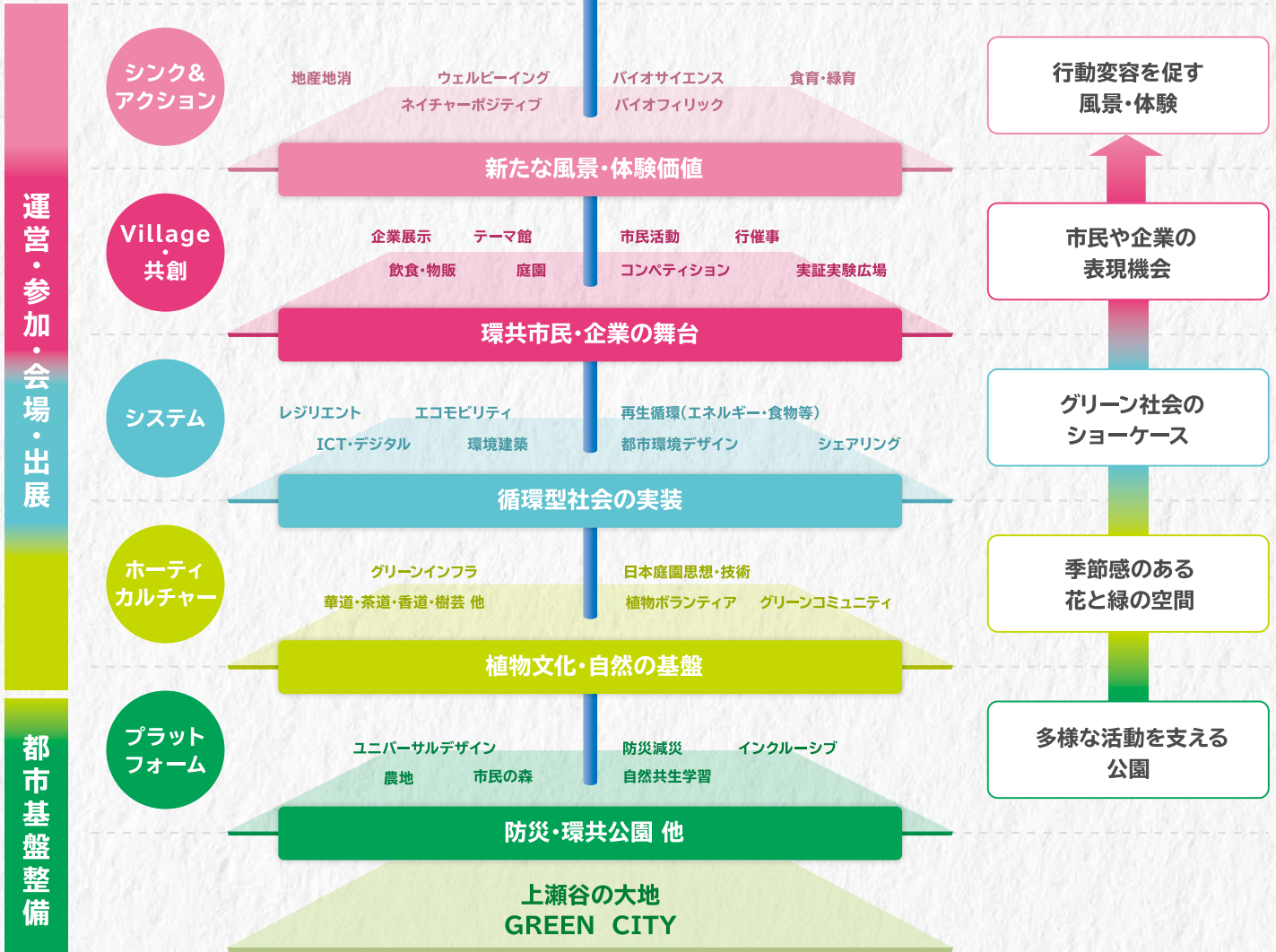
生物多様性の回復



気候変動と生物多様性の損失。

GREEN×EXPO 2027は地球規模の課題解決に向けて、
世界の人々と共に具体的アクションを創りだします。

幸せを創る明日の風景





公式マスコットキャラクター
トウクツトウク

地球と生きる準備をしよう



グリーン社会を実現する
最新のテクノロジーと出会う場

Urban GX Village



自然と共に育まれた日本の伝
ものづくりが一堂に集ま
る場

Craft Village



「農」と「食」を通じて
ウェルビーイングを追求できる場

Farm & Food Village



これからの地球を生きる子どもたちが
楽しく自然と世界を学べる場

Kids Village



自然と人の共存する暮らしの
心地よさを再発見できる場

SATOYAMA Village



持続可能なグリーン社会を
築くテクノロジーが集結。



土のぬくもりを感じながら、
自然と一緒に成長できる。



涼しさと光の演出が創る、
夜ならではのひとときを
味わえる。



世界の様々な花と緑、食、文化、技術が
大集結。祝祭感の中で、グローバルな
交流が楽しめる。



“命の根源”である植物。その真の姿に迫るテーマ館では、
“地球環境の一部としていかに生きていくか”をリアルとデジタルで体験できる。



政府出展では、最高水準の日本庭
いけばな、盆栽と共に、地球環境
課題解決に向けた新技術に触れら
れる。

※掲載画像はイメージです

企業・団体出展



1000万株の花と緑が集結

四季折々の花と緑が集い、豊かな自然や生物多様性を体感できる空間が広がります。
会期初めには、約40種600本の桜が咲き誇ります。

花緑によるヒーリング体験の中で、地球環境の明日を考える場となります。



©(公財)日本花の会

開幕 6か月の会期のなかで移り変わる花 閉幕

春分～立夏	立夏～夏至	夏至～立秋	立秋～秋分
-------	-------	-------	-------

二十四節気七十二候を意識し、繊細に変化する季節を活かした
人の営みを風景として表現します。



花緑出展では、日本が誇る
花と緑のプロフェッショナルが
美と技術を競い、
季節ごとの庭園や花などを
いたるところで楽しめる。

GREEN EXPO

博覧会
体験の
ポイント

思い思いの関わり方を持ち寄ってすべての人が参加できるEXPOです

思い思いにGREEN×EXPO 2027ならではの風景・体験を楽しむことが、グリーン社会の姿や自然と共に生きることにについて考えたり、行動することにつながります。



地球と共に生きることや自然・植物の大切さを、驚きと共に発見。強く記憶に残る体験が待っています。



未来技術や植物を活用した体験などを通して、目指すグリーン社会の姿に触れることができます。



遊んだり、食べたり。ひとつひとつの博覧会体験に、気づき、学びにつながる、一步深い体験が得られます。



私たちが地球と共に生きるために、何が必要か、どのように暮らしていくべきか、イマーシブな映像や植物の香りなどから直感的に体験できます。



環境と共に生きる、私たち一人ひとりの未来を共に考え、作りだしていくきっかけを見つけることができます。

公式マスコットキャラクター トウンクトウンク



プロフィール

はるか宇宙の彼方から、地球に憧れてやってきた好奇心いっぱいの精霊、それがトウンクトウンクです。植物をはじめとした、この宇宙に生まれた万物の気持ちに共鳴しているので、その想いを人間に伝えてくれます。

地球がきれいだとうれしくなって花を咲かせて踊ったり、地球が汚れると悲しくなって元気がなくなったりします。自然破壊・環境汚染などさまざまな課題を抱えているこの星で、人間と自然をつなぐ決意をしたキャラクターです。

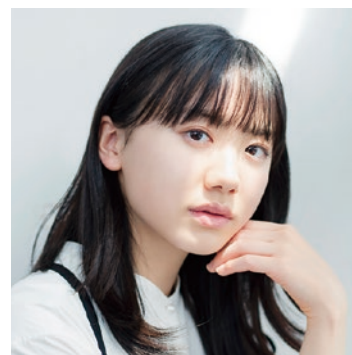
トウンクトウンクの
詳細はこちら！



公式アンバサダー 芦田 愛菜

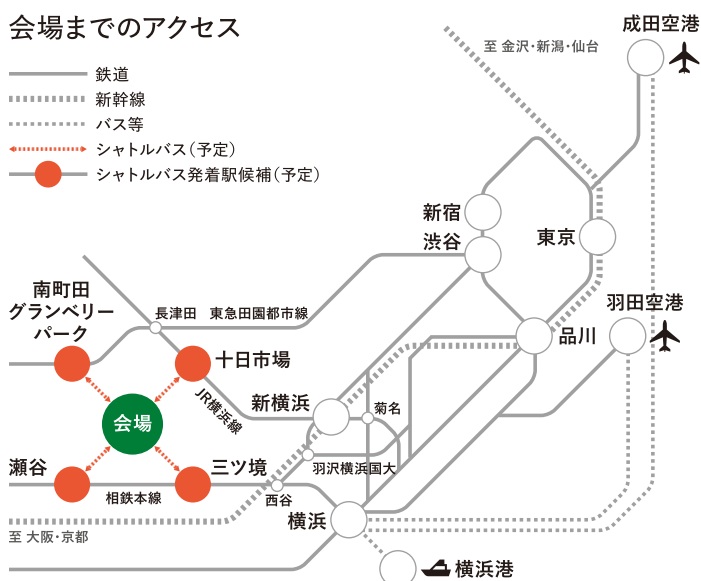
今回開催される国際園芸博覧会は、国や業種、世代を超えた方々が一丸となって地球環境のために植物や自然の力を最大限に考え、最先端の技術や美を世界に発信していきます。この博覧会を通して、全ての生命は植物を中心につながっていること、そしてその植物の計り知れない生命力と可能性を私たちが理解していくことが、メインテーマである「幸せを創る明日の風景」になるのだと私も感じています。

私も皆さんと一緒に楽しみながら学び、一人でも多くの人々の心に希望ある未来が描けるよう、アンバサダーとしてGREEN×EXPO 2027の魅力を発信していきます。



Information

会場までのアクセス



開催者

公益社団法人
2027年国際園芸博覧会協会

開催場所

旧上瀬谷通信施設
(横浜市瀬谷区・旭区)

博覧会区域

約100ha(会場区域80ha)

詳細は
公式WEBサイトへ

