

■仕上表		
	部 位	仕 上
外部仕上	屋 根	折板屋根: カラーアルミ亜鉛合金めっき鋼板t=0.8 W=500 @500 H=150 裏張り: ポリオレフィンフォーム断熱材 けらば包み: 屋根同材折曲げ加工 軒樋: 塩ビ製 W=150×H=120 縦樋: VU 75φ
	外 壁	木パネル t=80 (ロックウールボード充填)
	主要建具	アルミサッシ: 両開き框ドア
	内壁(外周部)	外壁材表し
内部仕上	天 井	屋根材表し
	床下地材	鋼製、木製
	床仕上	カセットパネル表し (合板 t=21)
備考 内部間仕切壁(石膏ボード t=12.5両面 LGS65形 程度)・仕上内装: C工事		

※使用材料は、全てF☆☆☆☆を使用

2027年
国際園芸博覧会

VENUE & CLASSIFICATION

Urban GX Village
カフェ

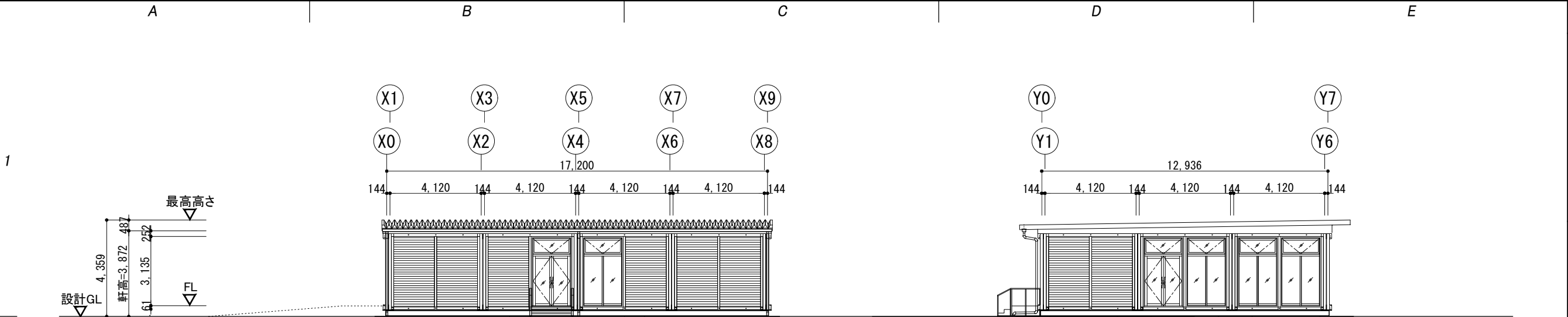
DRAWING TITLE
UG-05 区画

平面図・断面図・仕上表

STATUS
参考図

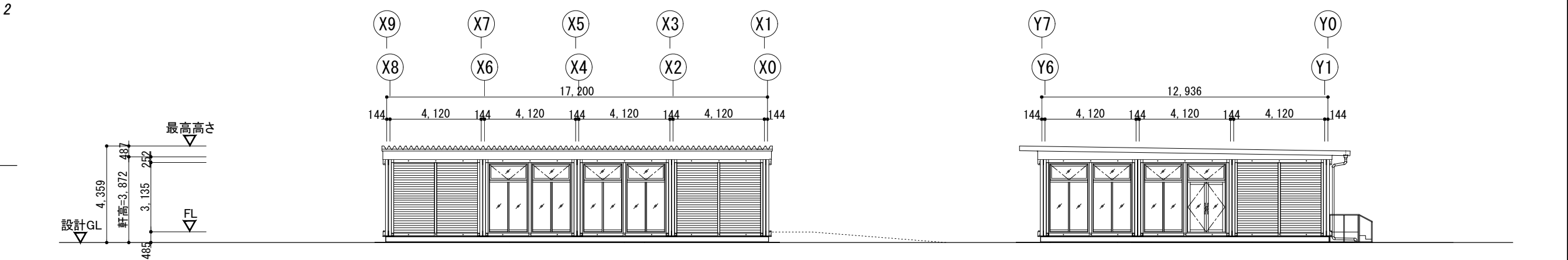
DRAWING NUMBER

Category	Type	Mode	Number
DRAWN	CHECKED	APPROVED	
DATE 2025/06/10	DATE	DATE	



A 立面図

B 立面図



C 立面図

D 立面図

■建具表

<div><div><div></div></div><div>AD</div></div> 両開きドア + 排煙窓	<div><div><div></div></div><div>AW</div></div> FIX窓 + 排煙窓
(採光)有効開口 0.638 x 2.047 x 2+ 1.545 x 0.633=3.589㎡ (換気)有効開口 1.514 x 2.212+ 1.545 x 0.633=4.326㎡ (排煙)有効開口 1.545 x 0.633=0.977㎡	(採光)有効開口 0.807 x 2.102 x 2+ 1.545 x 0.633=4.370㎡ (換気)有効開口 1.545 x 0.633=0.977㎡ (排煙)有効開口 1.545 x 0.633=0.977㎡
<div><div><div></div></div><div>FL+2100</div><div>3.040</div><div>2.227</div><div>1.545</div><div>0.633</div><div>2.047</div><div>2.212</div><div>0.638</div><div>0.638</div><div>1.514</div></div>	<div><div><div></div></div><div>FL+2100</div><div>3.040</div><div>2.227</div><div>1.545</div><div>0.633</div><div>2.102</div><div>2.212</div><div>0.807</div><div>0.807</div><div>1.745</div></div>
仕上・付属金物 アルミサッシ 枠見込：100mm ガラス：強化ガラスt=5 横間：フロートガラスt=5 排煙オペレーター（ハンドル式）	仕上・付属金物 アルミサッシ 枠見込：100mm ガラス：強化ガラスt=5 横間：フロートガラスt=5 排煙オペレーター（ハンドル式）

※2025年06月10日時点の情報のため、今後の計画変更により一部修正が入る場合があります。

SCALE 1/100 @A1 : 1/200 @A3 (Paper Size : A3)

2027年
国際園芸博覧会

VENUE & CLASSIFICATION

Urban GX Village
カフェ

DRAWING TITLE
UG-05 区画

立立面図・建具表

STATUS
参考図

DRAWING NUMBER

Category	Type	Mode	Number
DRAWN	CHECKED	APPROVED	
DATE 2025/06/10	DATE	DATE	