

営業施設工事区分表（案）

対象区画番号（公募）

G-04
UG-05

2025年11月時点での情報につき、今後内容に変更が生じる場合がございます。
変更内容については、2026年4月開催の設計説明会にて共有させていただきます。

【飲食店舗】

カフェ（第3工区）

工 事 種 別			A 工 事	C 工 事	備 考 欄
設 計 ・ 施 工 ・ 原 状 回 復			国際園芸博覧会協会	出店者	
費 用 区 分			国際園芸博覧会協会	出店者	
建 築 工 事	床	客席想定	カセットパネル	A工事以外全工事	
		厨房・バックヤード想定	カセットパネル	木製床組＋カセットパネル再敷設 A工事以外全工事	
	柱		木柱	A工事以外全工事	
	天井		小屋根裏表し 天井鉄骨親下地まで(吊り金物無し)	A工事以外全工事	天井鉄骨親下地： C-75*45またはC-60*30、900ピッチ
	壁	間仕切壁	なし	全て	
		外壁（内側）	木パネル	A工事以外全工事	A工事外壁への直接仕上げ不可
	防火区画		なし	なし	建築基準法第26条、 令第112条は緩和前提とする
	防煙区画		全て（法定基準配置まで）	C工事による増移設	
看 工 板 事	サイン		取付下地まで	A工事以外全工事	A工事外壁に直接取付けの場合 損料が発生
空 調 ・ 換 気 工 事	空調	冷房冷暖房設備	なし	全て	EHPﾀｲﾌﾟ 設定
	換気	外気給気	なし	全て	
		排気	換気扇	A工事以外全工事	A工事にて設置の送風機は 法定対応を行う最低限の仕様
	厨房排気	排気ファン	なし	全て	
給 排 水 ・ ガ ス	給水設備		店舗区画内バルブ渡しまで	A工事以外全工事	
	給湯設備		なし	全て	
	排水設備	一般（汚水・雑排水）	店舗区画内配管立ち上げｷｬｯﾌﾟ 止めまで	A工事以外全工事	グリストラップはC工事にて設置
		一般（通気）	店舗区画内配管ｷｬｯﾌﾟ 止めまで	A工事以外全工事	
	ガス		プロパンガス置場	A工事以外全工事	ガス会社との契約は C工事にて行うこと
電 気 ・ 通 信 工 事	照明設備		なし	全て	
	電気設備・幹線（単相・三相）		店舗区画内主幹開閉器止めまで（1Φ・3Φ）	A工事以外全工事	
	外線電話・インターネット		検討中	検討中	電話・インターネット契約は C工事にて行うこと
	ローカル防犯設備		なし	全て	会場全体用は別途検討中
	POS設備		なし	全て	
	テナント用サイン電源		なし	全て	
防 災 設 備 工 事	屋外消火栓設備		なし	なし	
	排煙設備		全て（法定基準配置まで）	A工事以外全工事 （仕様変更、追加工事、移設含む）	自然排煙
	非常照明設備		全て（法定基準配置まで）	A工事以外全工事 （仕様変更、追加工事、移設含む）	法定設備が必要な場合
	誘導灯設備		全て（法定基準配置まで）	A工事以外全工事 （仕様変更、追加工事、移設含む）	法定設備が必要な場合
	煙感知器設備		全て（法定基準配置まで）	A工事以外全工事 （仕様変更、追加工事、移設含む）	法定設備が必要な場合
	ダクト消火設備		なし	全て	
	消火器		全て（法定基準配置まで）	A工事以外全工事 （仕様変更、追加工事、移設含む）	法定設備が必要な場合

2027年
國際園芸博覽會

■仕上表

	部 位	仕 上
外部仕上	屋 根	折板屋根：カラーアルミ亜鉛合金めっき鋼板t=0.8 W=500 @500 H=150 裏張り：ポリオレフィンフォーム断熱材 けらは包み：屋根同材折曲げ加工 軒樋：塩ビ製 W=150×H=120 堅樋：VU 75φ
	外 壁	木パネル t=80（ロックウールボード充填）
	主要建具	アルミサッシ：両開き框ドア
内部仕上	内壁(外周部)	外壁材表し
	天 井	屋根材表し
	床下地材	鋼製、木製
	床仕上	カセットパネル表し（合板 t=21）
備考	間仕切壁・仕上内装：C工事 ※使用材料は、全てF☆☆☆☆を使用	

■建具表（法規チェック用）

<div style="text-align: center;"> </div> <p>(採光)有効開口 $0.638 \times 2.047 \times 2 = 1.545 \times 0.633 = 3.589\text{m}^2$</p> <p>(換気)有効開口 $1.514 \times 2.212 = 1.545 \times 0.633 = 4.326\text{m}^2$</p> <p>(排煙)有効開口 $1.545 \times 0.633 = 0.977\text{m}^2$</p>	<div style="text-align: center;"> </div> <p>(採光)有効開口 $0.807 \times 2.102 \times 2 = 1.545 \times 0.633 = 4.370\text{m}^2$</p> <p>(換気)有効開口 $1.545 \times 0.633 = 0.977\text{m}^2$</p> <p>(排煙)有効開口 $1.545 \times 0.633 = 0.977\text{m}^2$</p>
<p>仕上・付属金物</p> <p>アルミサッシ 枠見込: 100mm ガラス: 強化ガラスt=5 横間: フロートガラスt=5</p>	<p>仕上・付属金物</p> <p>アルミサッシ 枠見込: 100mm ガラス: 強化ガラスt=5 横間: フロートガラスt=5</p>
<p>備考</p> <p>消防有効開口: $1.514 \times 2.212 = 3.348\text{m}^2$</p>	<p>備考</p>

REVENUE

Urban GX Village

カフェ

DRAWING TITLE	NUMBER
---------------	--------

G-04 区画	
---------	--

平面図・仕上表・建具表

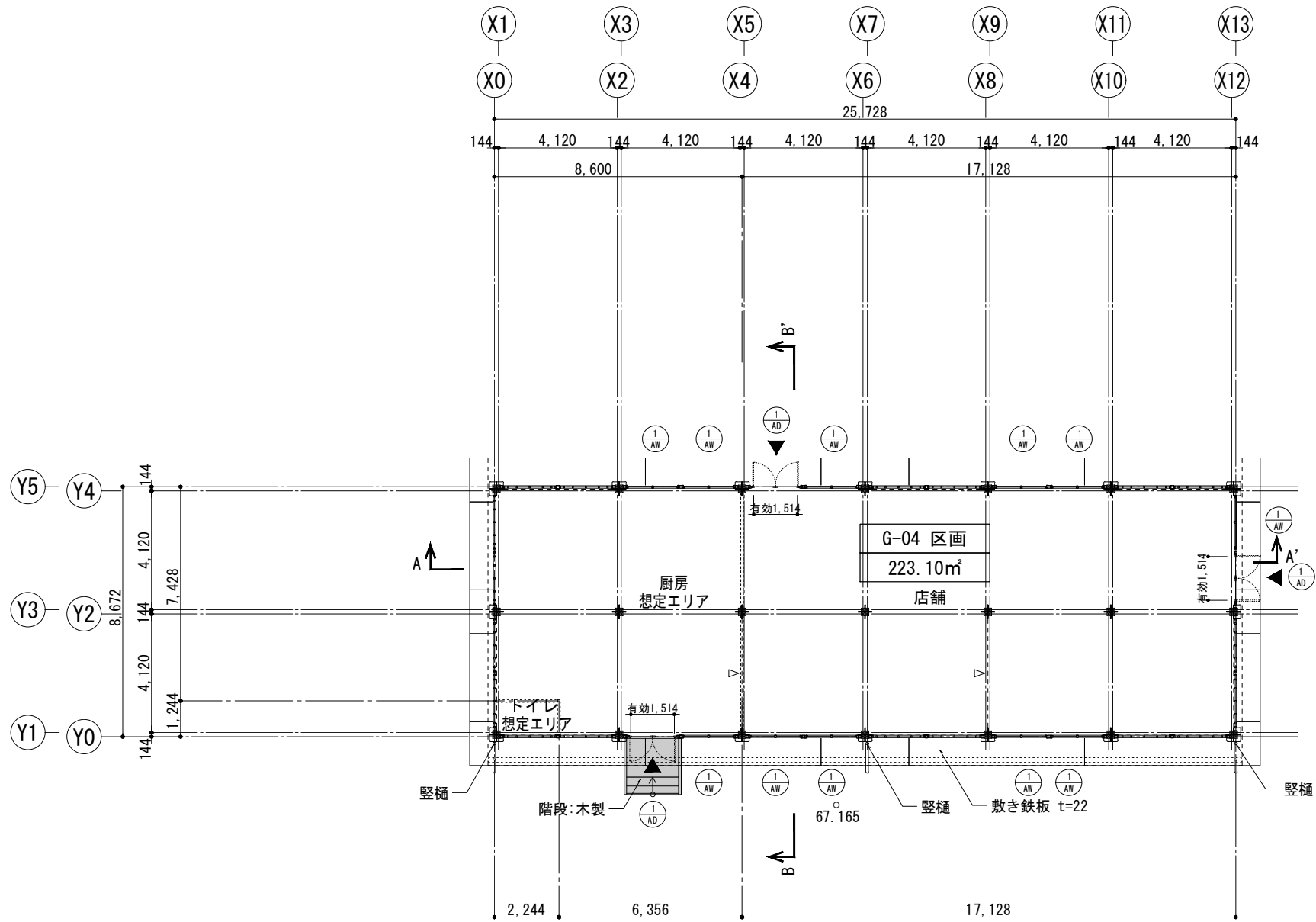
STATUS	SITE
--------	------

DRAWING NUMBER

FunctionCode	Space	No.	Sub-space
RAWN	CHECKED	APPROVED	

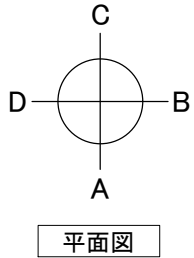
DATE	DATE	DATE
------	------	------

2025/11/07		
------------	--	--



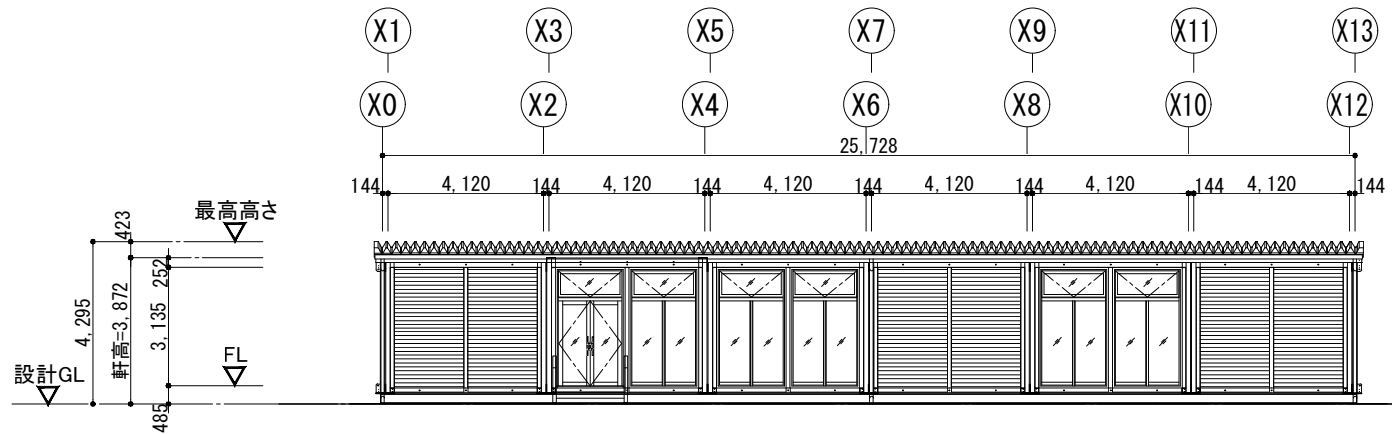
平面图

凡例) $\overline{\Delta}$: ブレース位置を示す

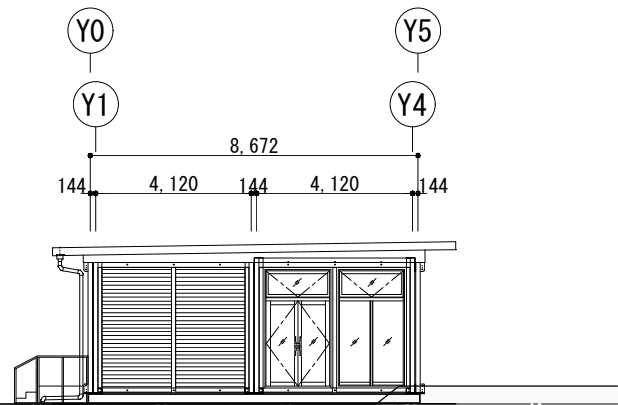


※2025年11月07日時点の情報のため、今後の計画変更により一部修正が入る場合があります。

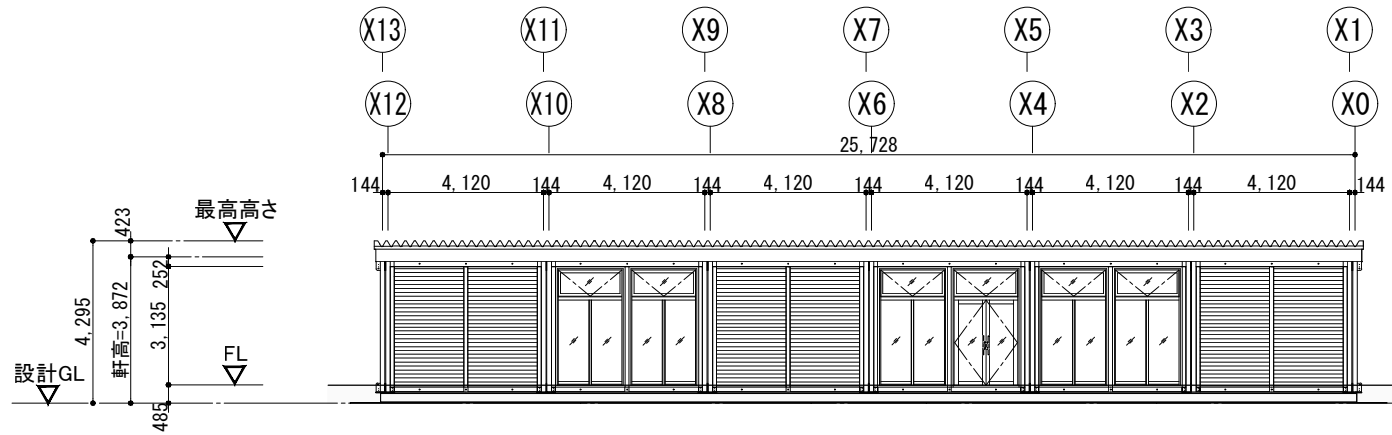
2027年
国際園芸博覧会



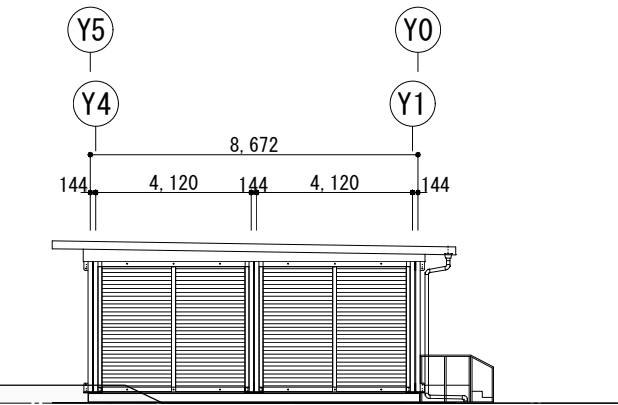
A 立面図



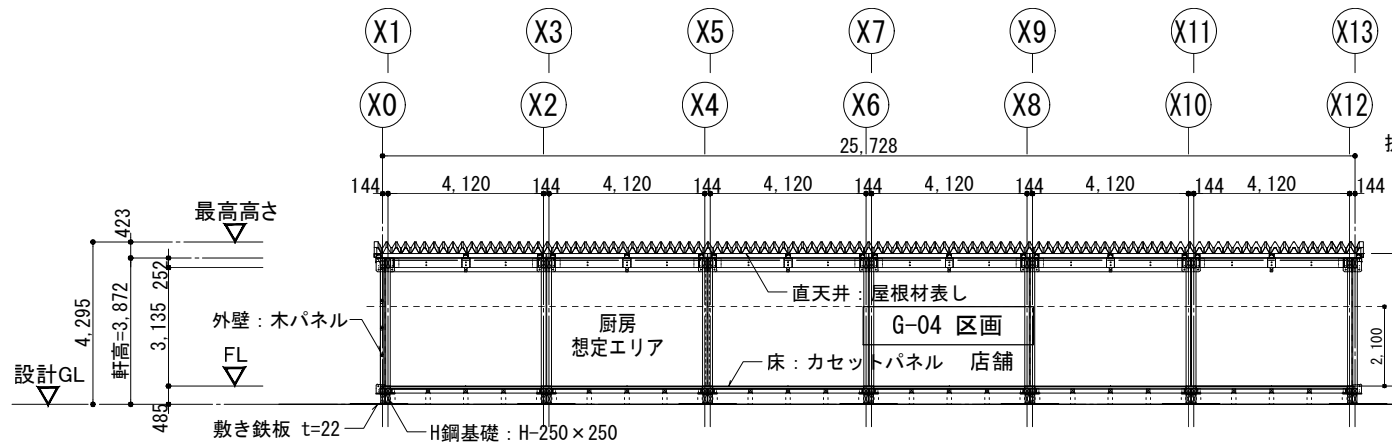
B 立面図



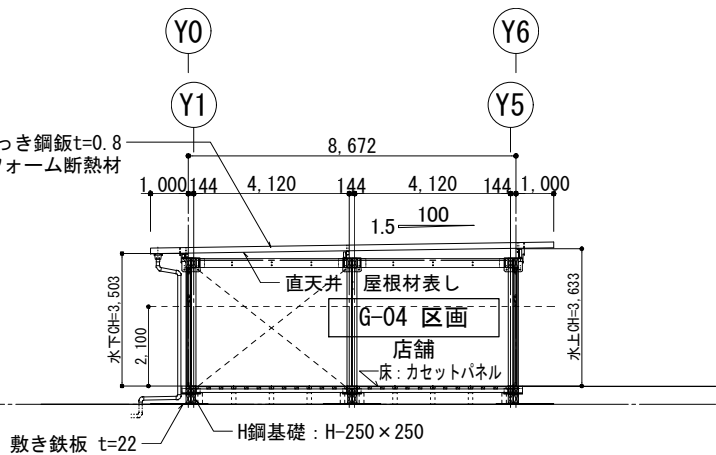
C 立面図



D 立面図



A-A' 断面図



B-B' 断面図

※2025年11月07日時点の情報のため、今後の計画変更により一部修正が入る場合があります。

VENUE

Urban GX Village

カフェ

DRAWING TITLE		NUMBER
G-04 区画		
立面図・断面図		
STATUS		SITE
参考図		
DRAWING NUMBER		
FunctionCode	Space	No. Sub-space
DRAWN	CHECKED	APPROVED
DATE	DATE	DATE
2025/11/07		