

営業施設工事区分表（案）

対象区画番号（公募）

Cr-01、Cr-02
Ki-05

2025年11月時点での情報につき、今後内容に変更が生じる場合がございます。
変更内容については、2026年4月開催の設計説明会にて共有させていただきます。

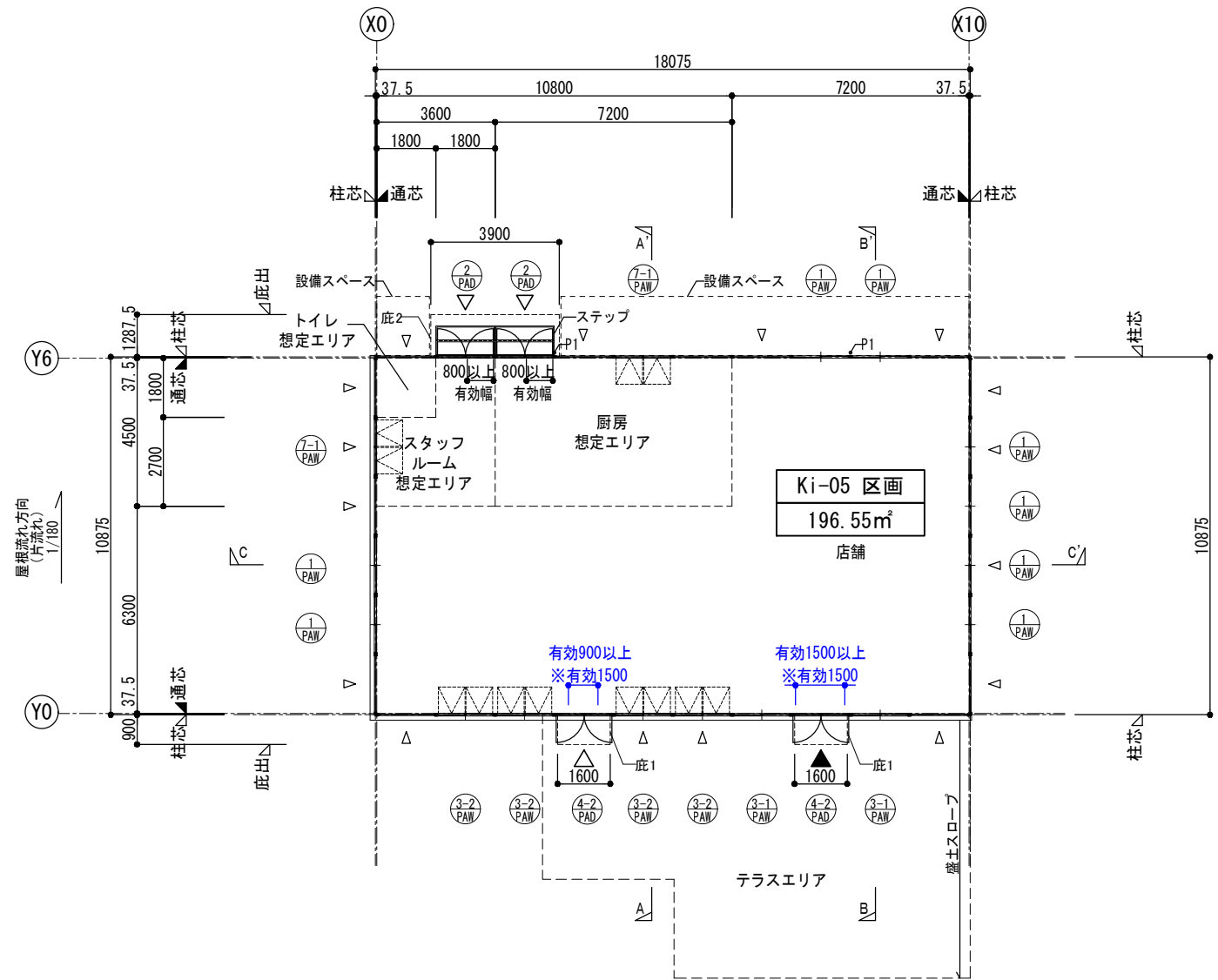
【飲食店舗】

カフェ（第1・2工区）

工 事 種 別			A 工 事	C 工 事	備 考 欄
設 計 ・ 施 工 ・ 原 状 回 復			国際園芸博覧会協会	出店者	
費 用 区 分			国際園芸博覧会協会	出店者	
建 築 工 事	床	客席想定	土間コンクリート	A工事以外全工事	
		厨房・バックヤード想定	デッキ用床パネル＋デッキプレート	デッキ用床パネル＋デッキプレート再敷設 A工事以外全工事	
	柱		鉄骨（錆止め塗装まで）	A工事以外全工事	
	天井		小屋根裏表し 天井鉄骨（錆止め塗装）親下地まで（吊り金物無し）	A工事以外全工事	天井鉄骨親下地： C-75*45またはC-60*30、900ピッチ
	壁	間仕切壁	なし	全て	
		外壁（内側）	断熱サンドイッチパネル（カラー鉄板）現し	A工事以外全工事	
	防火区画		なし	なし	建築基準法第26条、 令第112条は緩和前提とする
	防煙区画		全て（法定基準配置まで） ※延べ面積500㎡を超える様のみ	C工事による増移設	
看 工 板 事	サイン		サイン設置想定範囲での取付下地まで	A工事以外全工事	
空 調 ・ 換 気 工 事	空調	冷房冷暖房設備	なし	全て	EHPタイプ 設定
	換気	外気給気	給気口（法定基準配置まで）	A工事以外全工事	A工事にて設置の給気口は法定対応を行う最低限の仕様（移設不可）
		排気	換気扇（法定基準配置まで）	A工事以外全工事	A工事にて設置の換気扇は 法定対応を行う最低限の仕様
	厨房排気	排気ファン	なし	全て	
給 排 水 ・ ガ ス	給水設備		店舗区画内バルブ渡し（床下）まで	A工事以外全工事	
	給湯設備		なし	全て	
	排水設備	一般（汚水・雑排水）	店舗区画内配管立ち上げキャップ 止めまで	A工事以外全工事	グリストラップはC工事にて設置
		一般（通気）	なし	全て	
	ガス		スリーブ1箇所 ＋プロパンガス置場（敷鉄板＋壁付C型钢）	A工事以外全工事	ガス会社との契約は C工事にて行うこと
電 気 ・ 通 信 工 事	照明設備		なし	全て	
	電気設備・幹線（単相・三相）		店舗区画内主幹開閉器盤止めまで（1Φ・3Φ）	A工事以外全工事	※開閉器は1施設当たり1か所
	外線電話・インターネット		検討中	検討中	電話・インターネット契約は C工事にて行うこと
	ローカル防犯設備		なし	全て	会場全体用は別途検討中
	POS設備		なし	全て	
	テナント用サイン電源		なし	全て	
	屋外消火栓設備		なし	なし	
	排煙設備		全て（法定基準配置まで）	A工事以外全工事 （追加工事含む）	自然排煙、既設排煙設備の移設不可
	非常照明設備		全て（法定基準配置まで）	A工事以外全工事 （仕様変更、追加工事、移設含む）	法定設備が必要な場合
	誘導灯設備		全て（法定基準配置まで）	A工事以外全工事 （仕様変更、追加工事、移設含む）	法定設備が必要な場合
	煙感知器設備		全て（法定基準配置まで）	A工事以外全工事 （仕様変更、追加工事、移設含む）	法定設備が必要な場合
	ダクト消火設備		なし	全て	
	消火器		全て（法定基準配置まで）	A工事以外全工事 （仕様変更、追加工事、移設含む）	法定設備が必要な場合

**2027年
國際園芸博覽會**

■ 仕 上		
	部 位	仕 上
外部仕上	屋 根	折板葺: ガルパリウム鋼板折板葺 t=0.6 (H=131) ボルト固定式 裏面: 無機質高充填 γ m t=4 (屋内のみ) 軒樋: 折板用前高130型 堅樋: VU75・VU65
	外 壁	断熱サドイック β 珪 t=41 (内、外側) カ-鉄板 t=0.35
	主要建具	アルミサッシ: 両開き框ドア
	内壁(外周部)	カ-鉄板 t=0.35 (外壁 β 珪表し)
内部仕上	天 井	小屋表し
	床下地材	鋼製、木製
	床仕上	土間コンクリート表し 厨房想定エリア: デッキ用床パネル表し スタッフルーム想定エリア: デッキ用床パネル表し
備考 内部間仕切壁(石膏ボード t=12.5両面 LGS65形 程度)・仕上内装: C工事		



平面图 S = 1 : 200

- ▲ : 主出入口を示す
△ : 出入口を示す
▽ : プレース位置を示す
**** : FLからの高さを示す
P1 : VU75を示す
P2 : VU65を示す
○ : 建具符号を示す
- : 移動等円滑化経路 (1.4m幅)
pq : 「アクセシビリティガイドライン」または「福まち」規制寸法を示す
----- : 区画線 (将来工事) を示す

※2025年10月30日時点の情報のため、今後の計画変更により一部修正が入る場合があります。

REVENUE

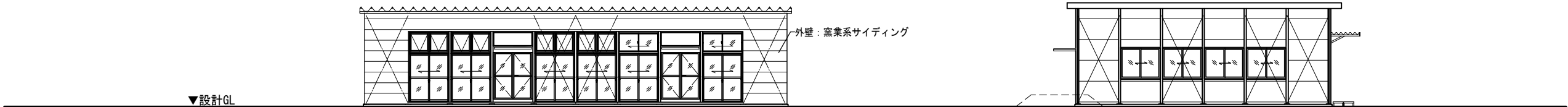
Kids Village

カフェ

DRAWING TITLE Ki-05 区画		NUMBER
平面図・仕上表		
TATUS		SITE
参考図		
DRAWING NUMBER		
FunctionCode	Space	Sub-space
RAWN	CHECKED	APPROVED
DATE	DATE	DATE
2025/10/30		

2027年
国際園芸博覧会

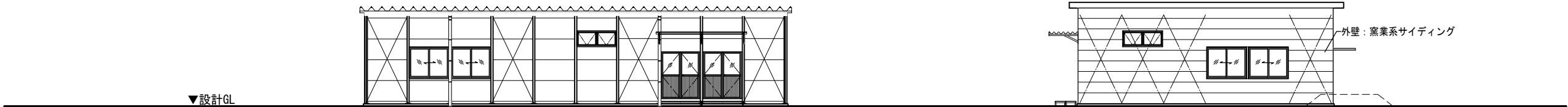
1



Y0立面図 S =1 : 200

X10立面図 S =1 : 200

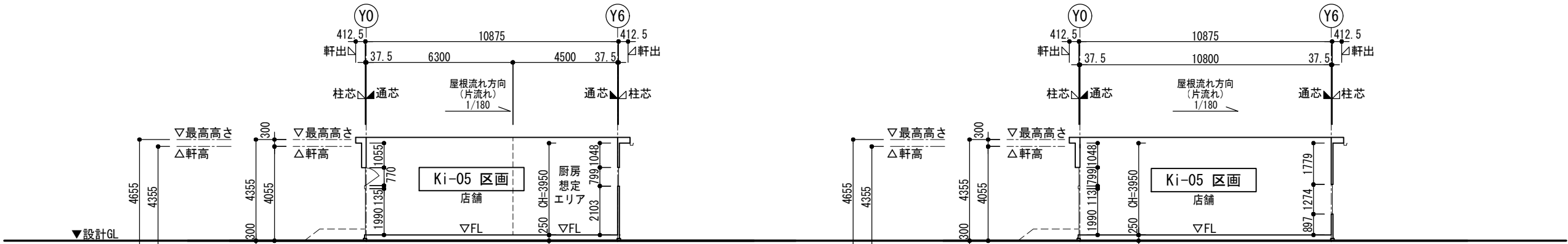
2



Y6立面図 S =1 : 200

X0立面図 S =1 : 200

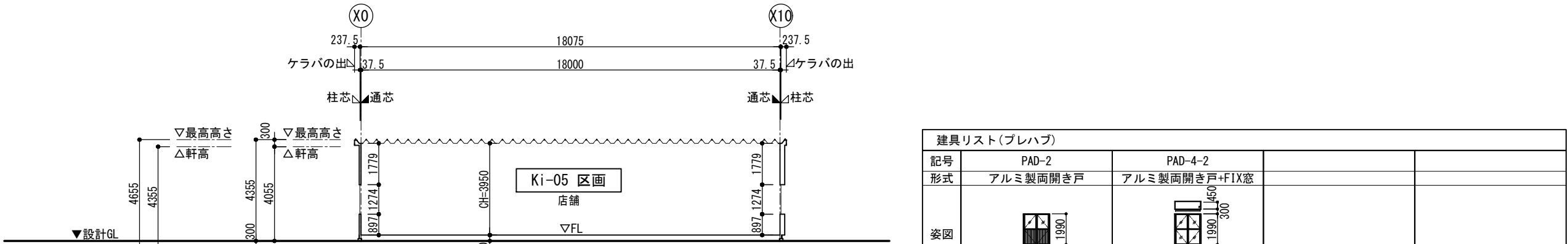
3



A-A' 断面図 S =1 : 200

B-B' 断面図 S =1 : 200

4



C-C' 断面図 S =1 : 200

建具リスト (プレハブ)				
記号	PAD-2	PAD-4-2		
形式	アルミ製両開き戸	アルミ製両開き戸+FIX窓		
姿図				
ガラス	強化透明 t=4	強化透明 t=4		
備考	腰：アルミ樹脂パネル			
記号	PAW-1	PAW-3-1	PAW-3-2	PAW-7-1
形式	アルミ製引違い窓	アルミ製引違い窓+引違い窓	アルミ製引違い窓+内倒し窓	アルミ製内倒し窓
姿図				
ガラス	強化透明 t=4	強化透明 t=4	強化透明 t=4	※CH3000 強化透明 t=4
備考	網戸付	すべり出し錠	すべり出し錠	

※2025年10月30日時点の情報のため、今後の計画変更により一部修正が入る場合があります。

VENUE

Kids Village
カフェ

DRAWING TITLE
Ki-05 区画

NUMBER

立面図・断面図・建具表

STATUS
参考図

SITE

DRAWING NUMBER

FunctionCode Space No Sub-space

DRAWN CHECKED APPROVED

DATE

2025/10/30

DATE

DATE