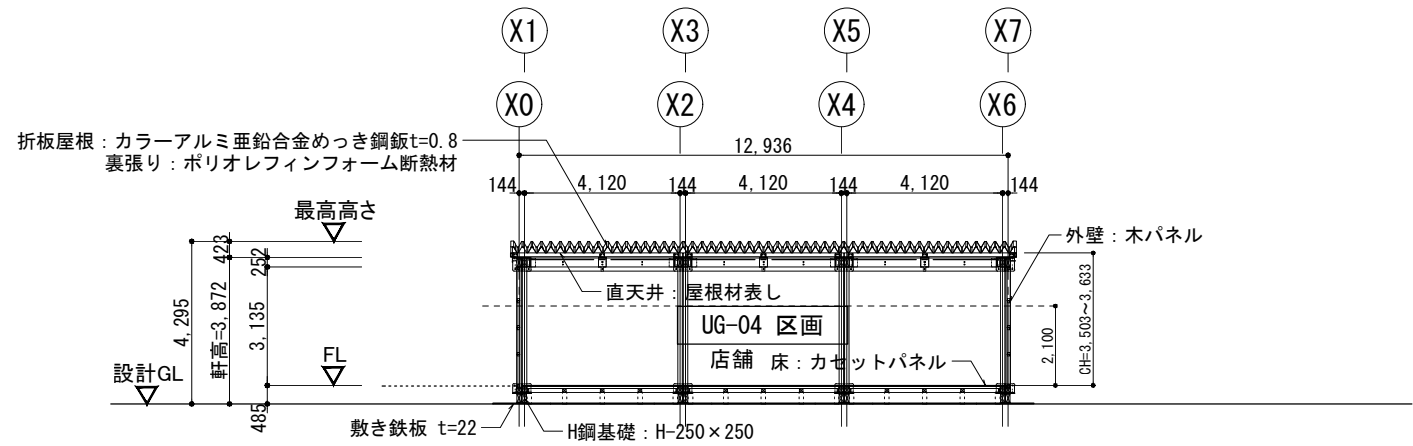
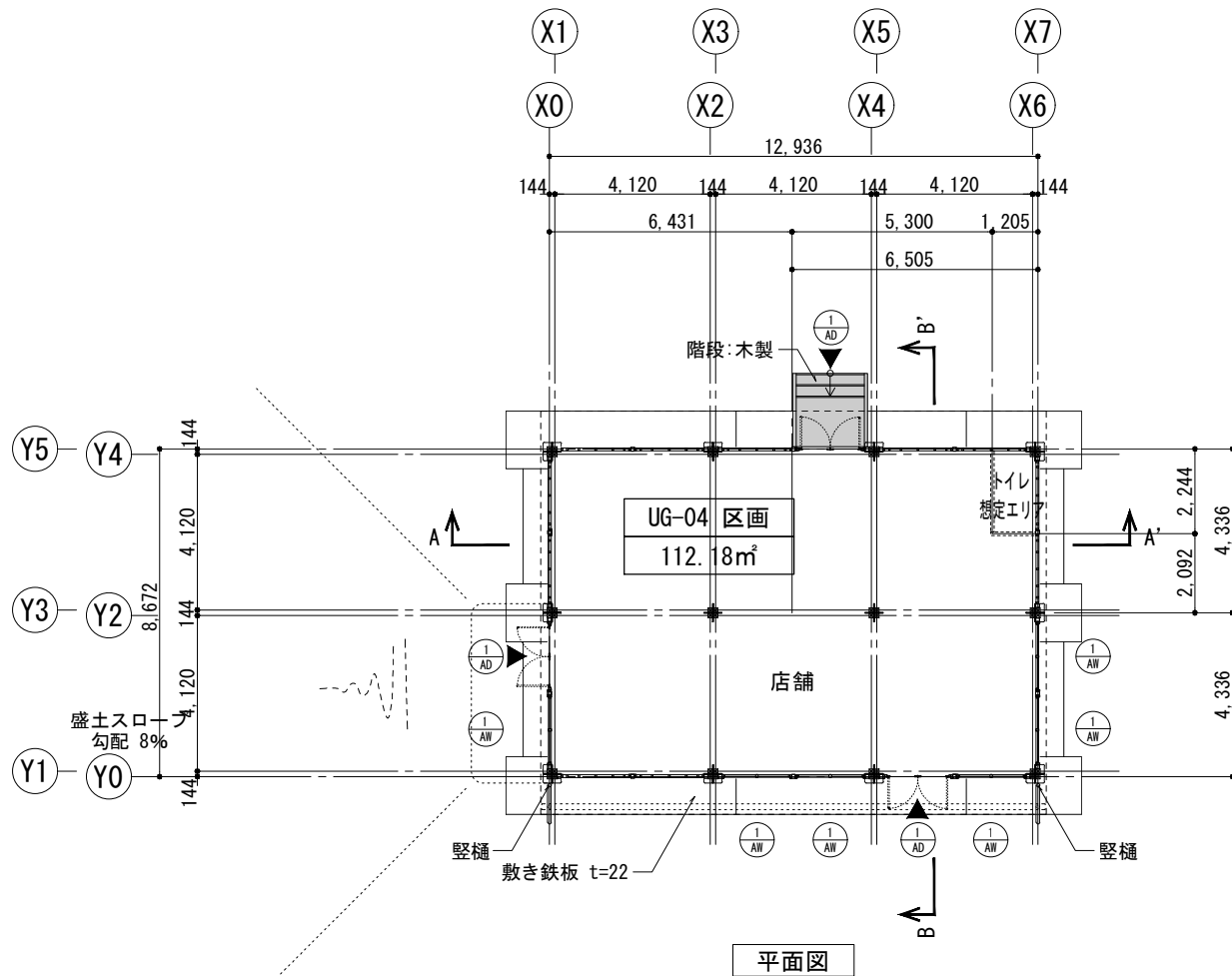
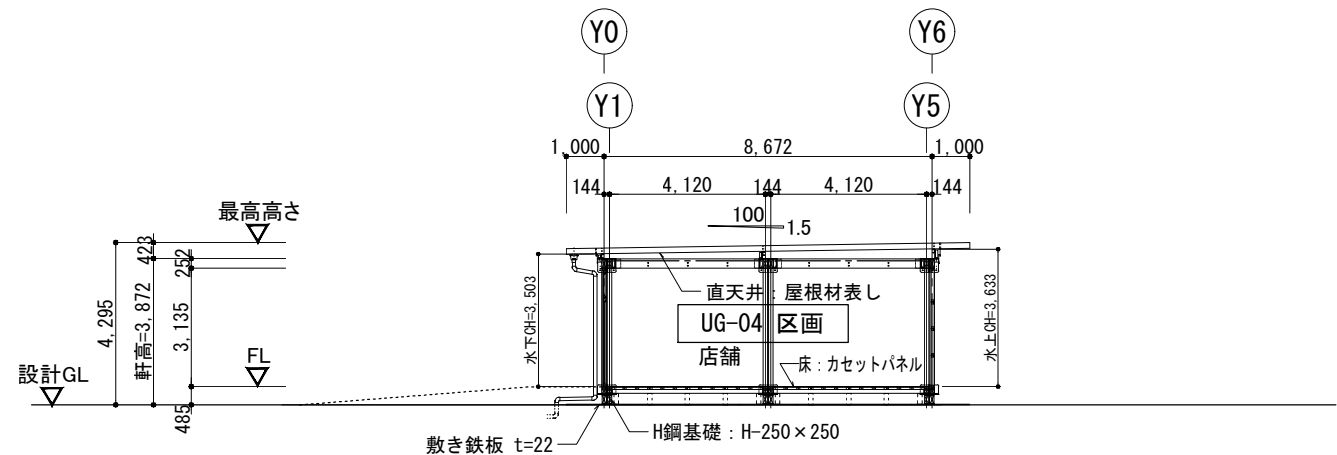


2027年
國際園芸博覽會



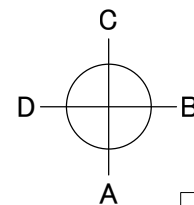
A-A' 断面图



B-B' 断面图

■ 仕 上		
	部 位	仕 上
外部仕上	屋 根	折板屋根：カラーアルミ亜鉛合金めっき鋼板 $t=0.8$ W-500 @500 H=150 裏張り：ポリオレフィンフォーム断熱材 けらば包み：屋根同材折曲げ加工 軒樋：塩ビ製 W=150×H=120 壁樋：VU 75φ
	外 壁	木パネル $t=80$ （ロックウールボード充填）
	主要建具	アルミサッシ：両開き樞ドア
	内壁（外周部）	外壁材表し
内部仕上	天 井	屋根材表し
	床下地材	鋼製、木製
	床仕上	カセットパネル表し（合板 $t=21$ ）
備考	内部間仕切壁（石膏ボード $t=12.5$ 両面 LGS65形 程度）、仕上内装：C工事	

※使用材料は、全てF☆☆☆☆を使用



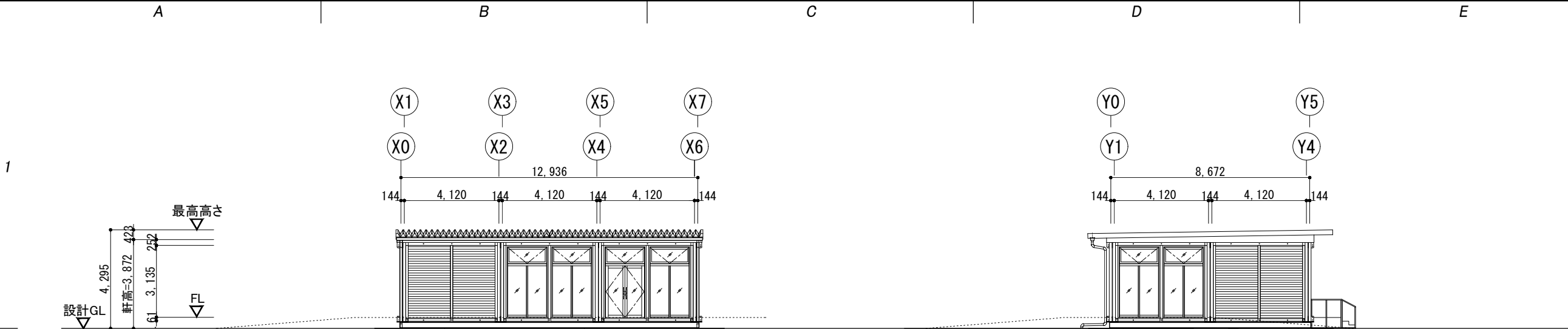
平面图

※2025年06月10日時点の情報のため、今後の計画変更により一部修正が入る場合があります。

REVENUE & CLASSIFICATION

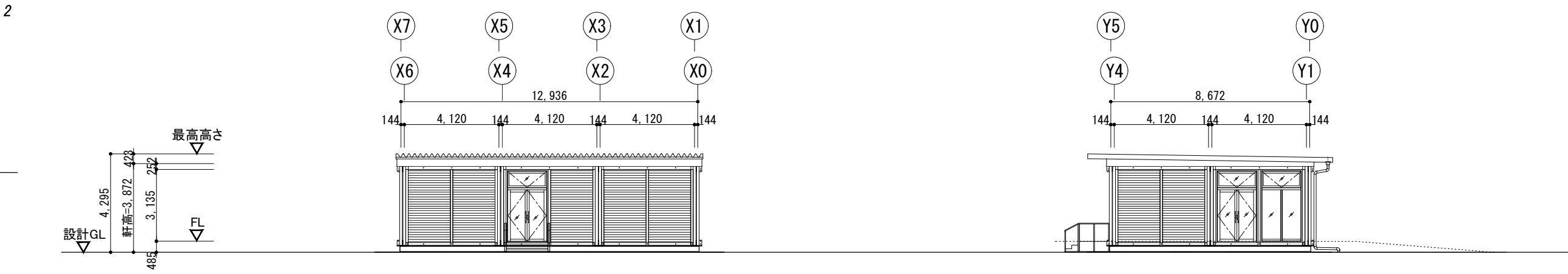
Urban GX Village
コンビニエンスストア

DRAWING TITLE				NUMBER
UG-04 区画				
平面図・断面図・仕上表				
TATUS				
参考図				
DRAWING NUMBER				
Category	Type	Mode	Number	
RAWN	CHECKED	APPROVED		
DATE	DATE	DATE		
2025/06/10				



A 立面図



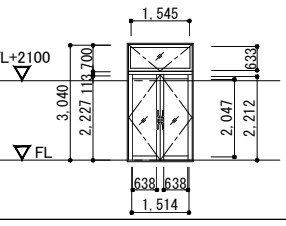
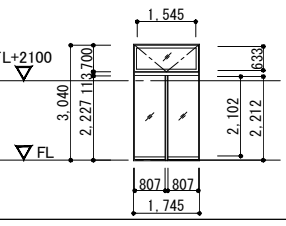
B 立面図



C 立面図

D 立面図

■建具表

 両開きドア + 排煙窓	 FIX窓 + 排煙窓
(採光)有効開口 0.638 x 2.047 x 2+ 1.545 x 0.633=3.589㎡	(採光)有効開口 0.807 x 2.102 x 2+ 1.545 x 0.633=4.370㎡
(換気)有効開口 1.514 x 2.212+ 1.545 x 0.633=4.326㎡	(換気)有効開口 1.545 x 0.633=0.977㎡
(排煙)有効開口 1.545 x 0.633=0.977㎡	(排煙)有効開口 1.545 x 0.633=0.977㎡
	
仕上・付属金物 アルミサッシ 枠見込：100mm ガラス：強化ガラスt=5 横間：フロートガラスt=5 排煙オペレーター（ハンドル式）	仕上・付属金物 アルミサッシ 枠見込：100mm ガラス：強化ガラスt=5 横間：フロートガラスt=5 排煙オペレーター（ハンドル式）

※2025年06月10日時点の情報のため、今後の計画変更により一部修正が入る場合があります。

SCALE 1/100 @A1 : 1/200 @A3 (Paper Size : A3)

2027年
国際園芸博覧会

VENUE & CLASSIFICATION

Urban GX Village
コンビニエンスストア

DRAWING TITLE
UG-04 区画

NUMBER

立面図・建具表
STATUS
参考図

DRAWING NUMBER

Category	Type	Mode	Number
DRAWN	CHECKED	APPROVED	

DATE	DATE	DATE
2025/06/10		