

営業施設工事区分表（案）

対象区画番号（公募）

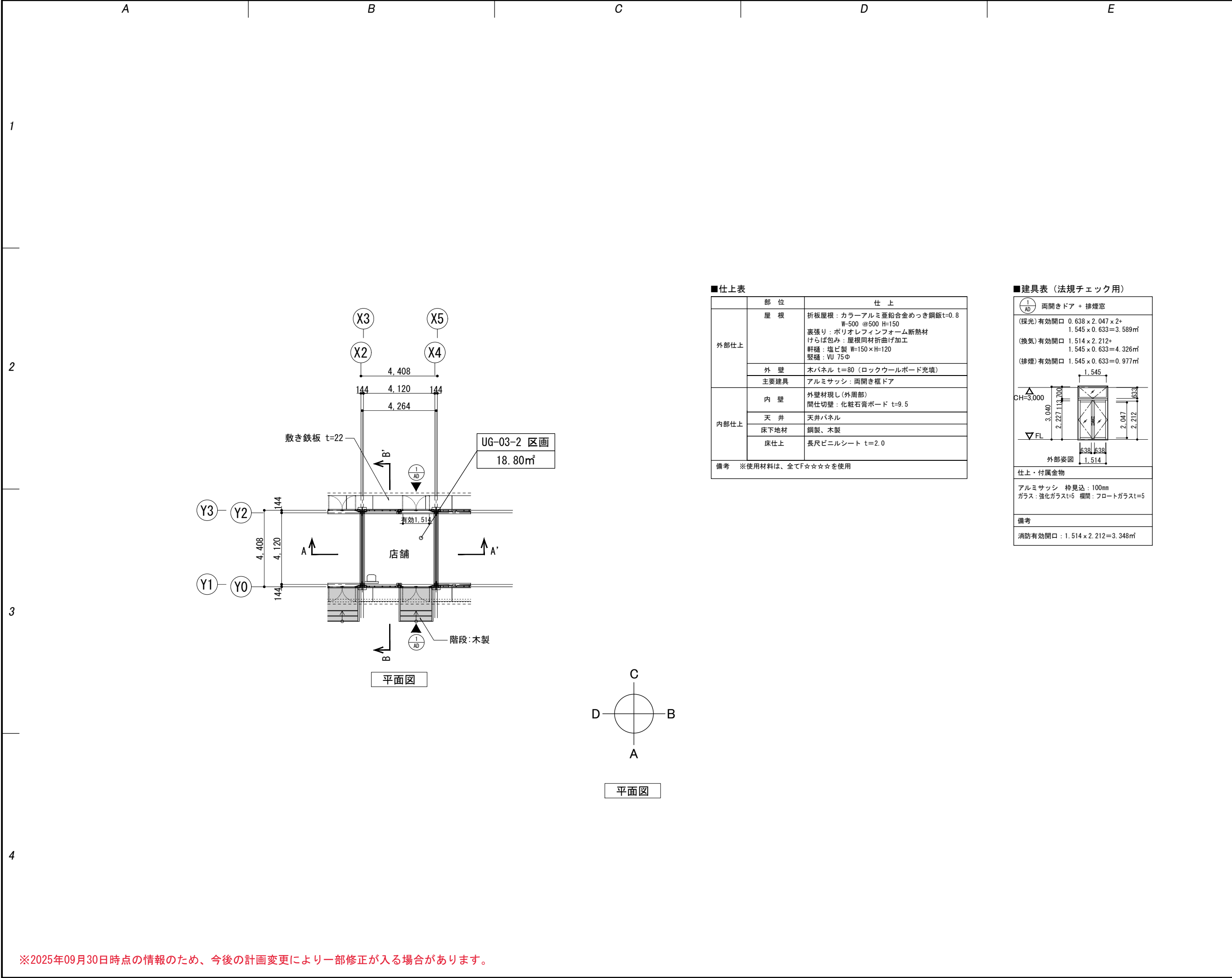
UG-03-1、2、3  
UG-03-4、5

2025年11月時点での情報につき、今後内容に変更が生じる場合がございます。  
変更内容については、2026年4月開催の設計説明会にて共有させていただきます。

【物販店舗】

FOOD STATION（第3工区）

工 事 種 別			A 工 事	C 工 事	備 考 欄
設 計 ・ 施 工 ・ 原 状 回 復			国際園芸博覧会協会	出店者	
費 用 区 分			国際園芸博覧会協会	出店者	
建 築 工 事	床		長尺塩ビシート	なし	
	柱		なし	なし	
	天井		天井パネル表し	なし	
	壁	間仕切壁	店舗間区画壁（化粧石膏ボード）まで	A工事以外全工事	A工事外壁への直接仕上げ不可
		外壁（内側）	木パネル現し	A工事以外全工事	A工事外壁への直接仕上げ不可
	防火区画		木パネル現し	なし	建築基準法第26条、 令第112条は緩和前提とする
	防煙区画		全て（法定基準配置まで）	C工事による増移設	
看 工 板 事	サイン		取付下地まで	A工事以外全工事	A工事外壁に直接取付けの場合は 損料が発生
換 気 空 工 調 事	空調	冷房冷暖房設備	エアコン設置	A工事以外全工事	EHPタイ”設定
	換気	外気給気	給気口	なし	
		排気	換気扇	なし	A工事にて設置の送風機は 法定対応を行う最低限の仕様
給 排 水 ・ ガ ス	給水設備		手洗器設置	なし	
	給湯設備		なし	なし	
	排水設備	一般（汚水・雑排水）	全て	なし	
		一般（通気）	全て	なし	
	ガス		なし	なし	
電 気 ・ 通 信 工 事	照明設備		全て（LEDベースライトを想定）	C工事による増移設	
	電気設備・幹線（単相・三相）		店舗区画内主幹開閉器止めまで（1Φ・3Φ）	A工事以外全工事	
	外線電話・インターネット		検討中	検討中	電話・インターネット契約は C工事にて行うこと
	ローカル防犯設備		なし	全て	会場全体用は別途検討中
	POS設備		なし	全て	
	テナント用サイン電源		なし	全て	
防 災 設 備 工 事	屋外消火栓設備		なし	なし	
	排煙設備		全て（法定基準配置まで）	A工事以外全工事 （仕様変更、追加工事、移設含む）	自然排煙
	非常照明設備		全て（法定基準配置まで）	A工事以外全工事 （仕様変更、追加工事、移設含む）	法定設備が必要な場合
	誘導灯設備		全て（法定基準配置まで）	A工事以外全工事 （仕様変更、追加工事、移設含む）	法定設備が必要な場合
	煙感知器設備		全て（法定基準配置まで）	A工事以外全工事 （仕様変更、追加工事、移設含む）	法定設備が必要な場合
	ダクト消火設備		なし	全て	
	消火器		全て（法定基準配置まで）	A工事以外全工事 （仕様変更、追加工事、移設含む）	法定設備が必要な場合



SCALE 1/100 @A1 ; 1/200 @A3 (Paper Size : A3)

2027年

国際園芸博覧会

VENUE

Urban GX Village

FOOD STATION

DRAWING TITLE

UG-03-2 区画

平面図・仕上表・建具表

STATUS

参考図

DRAWING NUMBER

FunctionCode

Space

No

Sub-space

DRAWN

CHECKED

APPROVED

DATE

2025/09/30

DATE

DATE

■仕上表

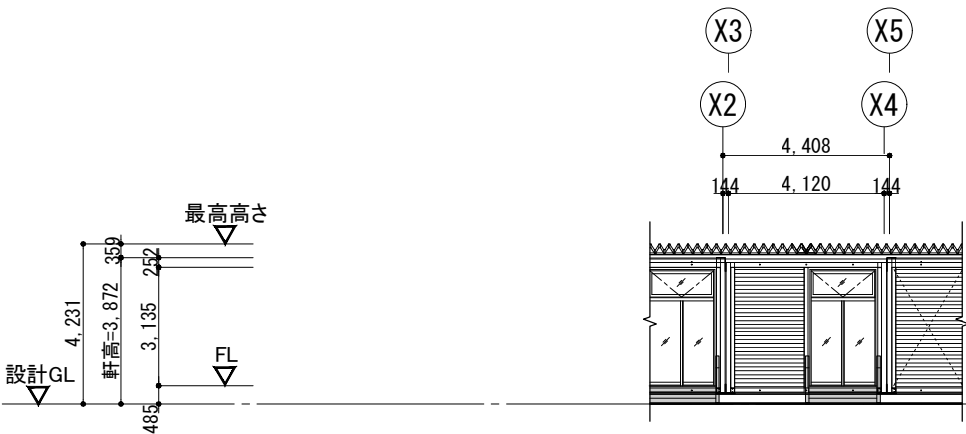
部 位	仕 上
外部仕上	屋 根
	折板屋根：カラーアルミ亜鉛合金めっき鋼板t=0.8 W=500 @500 H=150 裏張り：ポリオレフィンフォーム断熱材 けらば包み：屋根同材折曲げ加工 軒樋：塩ビ製 W=150×H=120 縦樋：VU 75φ
	外 壁
	木パネル t=80（ロックウールボード充填）
内部仕上	主要建具
	アルミサッシ：両開き框ドア
	内 壁
	外壁材現し（外周部） 間仕切壁：化粧石膏ボード t=9.5
内部仕上	天 井
	天井パネル
	床下地材
内部仕上	鋼製、木製
	床仕上
内部仕上	長尺ビニルシート t=2.0
備考 ※使用材料は、全てF☆☆☆☆を使用	

■建具表（法規チェック用）

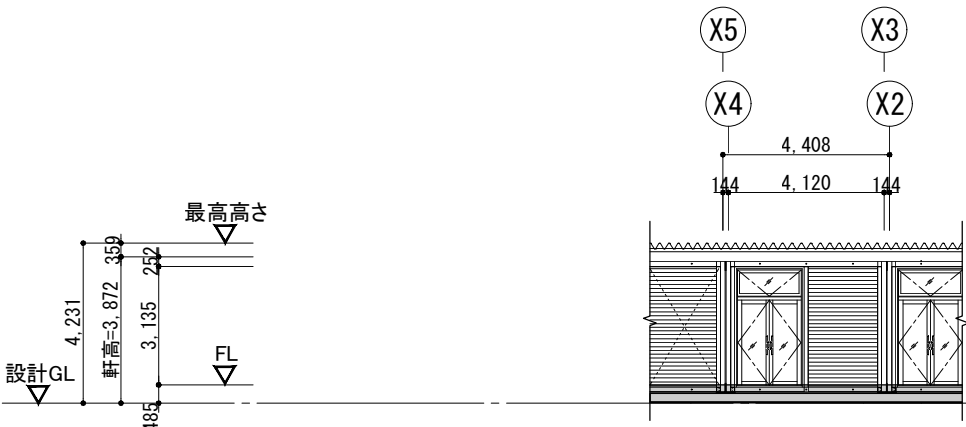
① AD	両開きドア + 排煙窓
(採光)有効開口 0.638 × 2.047 × 2+ 1.545 × 0.633 = 3.589㎡	
(換気)有効開口 1.514 × 2.212+ 1.545 × 0.633 = 4.326㎡	
(排煙)有効開口 1.545 × 0.633 = 0.977㎡	
外部姿図	
仕上・付属金物	
アルミサッシ 枠見込：100mm ガラス：強化ガラスt=5 横間：フロートガラスt=5	
備考	
消防有効開口：1.514 × 2.212 = 3.348㎡	

※2025年09月30日時点の情報のため、今後の計画変更により一部修正が入る場合があります。

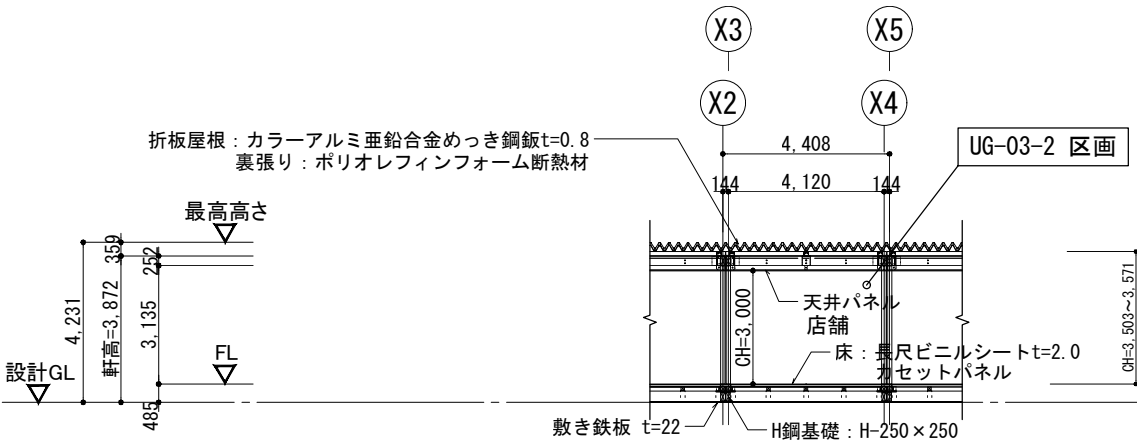
2027年  
国際園芸博覧会



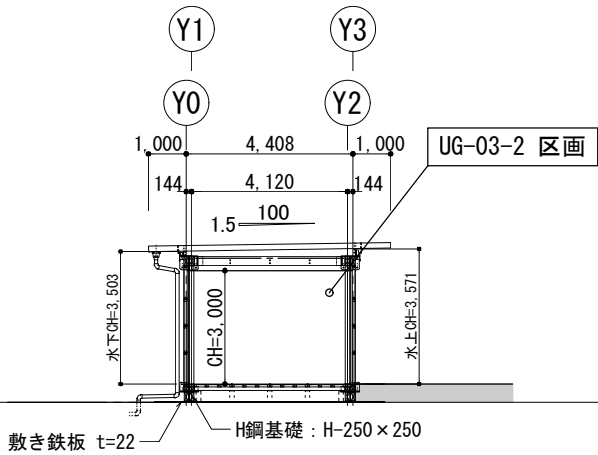
A 立面図



C 立面図



A-A' 断面図



B-B' 断面図

※2025年09月30日時点の情報のため、今後の計画変更により一部修正が入る場合があります。

VENUE

Urban GX Village

FOOD STATION

DRAWING TITLE		NUMBER
UG-03-2 区画		
立面図・断面図		
STATUS		SITE
参考図		
DRAWING NUMBER		
FunctionCode	Space	No. Sub-space
DRAWN	CHECKED	APPROVED
DATE	DATE	DATE
2025/09/30		