

営業施設工事区分表（案）

対象区画番号（公募）  
Ki-02-1、2、3  
Ki-02-4、5  
F&F-03-1,2,3,4,5

2025年11月時点での情報につき、今後内容に変更が生じる場合がございます。  
変更内容については、2026年4月開催の設計説明会にて共有させていただきます。

【物販店舗】

FOOD STATION（第1・2工区）

工 事 種 別			A 工 事	C 工 事	備 考 欄
設 計 ・ 施 工 ・ 原 状 回 復			国際園芸博覧会協会	出店者	
費 用 区 分			国際園芸博覧会協会	出店者	
建 築 工 事	床		長尺塩ビシート	なし	
	柱		なし	なし	
	天井		天井パネル表し	なし	
	壁	間仕切壁	なし	A工事以外全工事	A工事外壁への直接仕上げ不可
		外壁（内側）	化粧石膏ボード	A工事以外全工事	A工事外壁への直接仕上げ不可
	防火区画		なし	なし	建築基準法第26条、 令第112条は緩和前提とする
	防煙区画		全て（法定基準配置まで）	C工事による増移設	
看 工 板 事	サイン		サイン設置想定範囲での取付下地まで	A工事以外全工事	
換 気 空 工 調 事	空調	冷房冷暖房設備	エアコン設置	なし	EHPタイ”設定
	換気	外気給気	給気口	なし	
		排気	換気扇	なし	
給 排 水 ・ ガ ス	給水設備		手洗器設置	なし	1区画あたり1か所
	給湯設備		なし	なし	
	排水設備	一般（汚水・雑排水）	全て	なし	
		一般（通気）	なし	なし	
	ガス		なし	なし	
電 気 ・ 通 信 工 事	照明設備		全て	C工事による増移設	
	電気設備・幹線（単相・三相）		全て	なし	壁付コンセント（2口）を4か所設置
	外線電話・インターネット		検討中	検討中	電話・インターネット契約は C工事にて行うこと
	ローカル防犯設備		なし	全て	会場全体用は別途検討中
	POS設備		なし	全て	
	テナント用サイン電源		なし	全て	
防 災 設 備 工 事	屋外消火栓設備		なし	なし	
	排煙設備		全て（法定基準配置まで）	A工事以外全工事 （追加工事含む）	自然排煙、既設排煙設備の移設不可
	非常照明設備		全て（法定基準配置まで）	A工事以外全工事 （仕様変更、追加工事、移設含む）	法定設備が必要な場合
	誘導灯設備		全て（法定基準配置まで）	A工事以外全工事 （仕様変更、追加工事、移設含む）	法定設備が必要な場合
	煙感知器設備		全て（法定基準配置まで）	A工事以外全工事 （仕様変更、追加工事、移設含む）	法定設備が必要な場合
	ダクト消火設備		なし	全て	
	消火器		全て（法定基準配置まで）	A工事以外全工事 （仕様変更、追加工事、移設含む）	法定設備が必要な場合

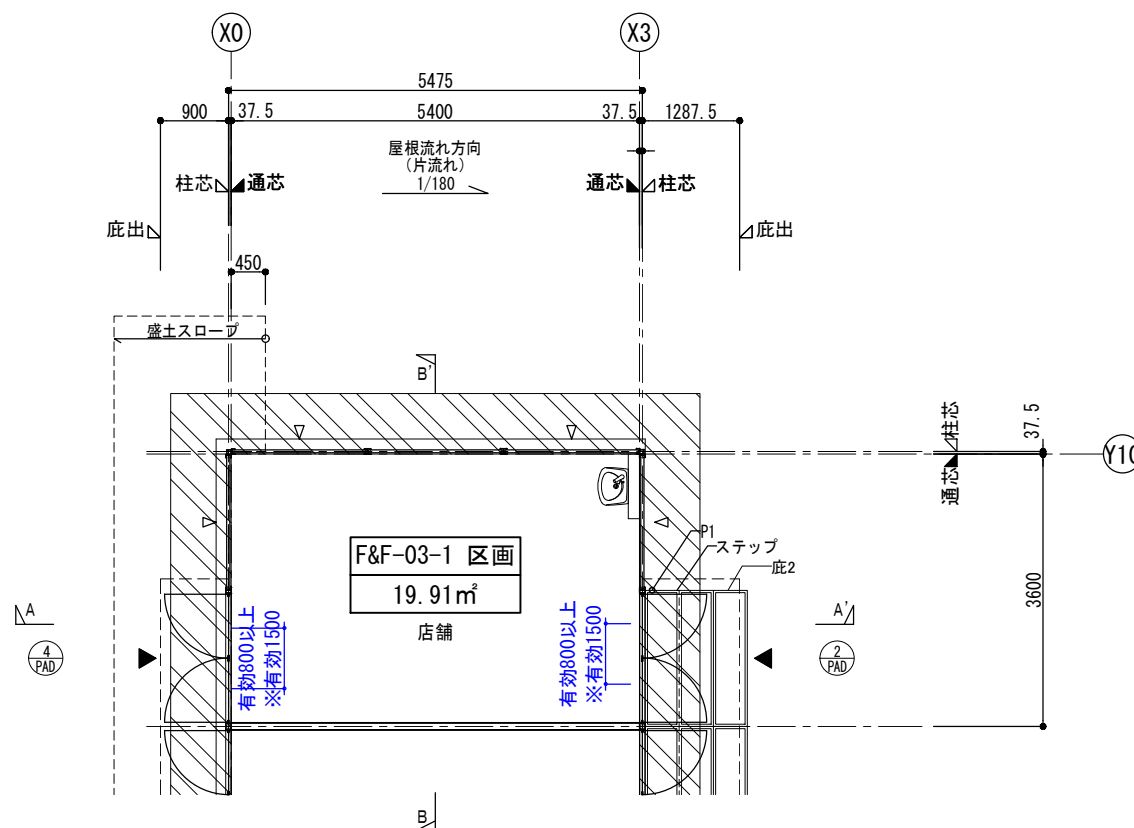


SCALE 1/50 @A1 ; 1/100 @A3 [Paper Size : A3]









**2027年  
國際園芸博覽會**

## ■仕上表

	部 位	仕 上
外部仕上	屋 根	折板葺: ｶﾞﾙﾊﾞﾘｰｼﾞﾝ鋼板折板葺 $t=0.6$ (H=131) ボルト固定式 裏面: 無機質高充填ﾌｫｰﾑ $t=4$ (屋内のみ) 軒樋: 折板用前高130型 堅樋: VU75・VU65
	外 壁	断熱ｼｬﾃﾞｨﾝｸﾞﾊﾞｰﾙ $t=41$ (内、外側) ｶｰﾅｰ鉄板 $t=0$ .
	主要建具	アルミサッシ: 両開き框ドア
内部仕上	内壁(外周部)	ｶｰﾅｰ鉄板 $t=0.35$ (外壁ﾊﾞｰﾙ表し)/内部壁: 化粧石膏ボード $t=12$ .
	天 井	天井ﾊﾞｰﾅﾙ表し
	床下地材	下地) ラワン合板 $t=4.0$
	床仕上	長尺塩ビシート $t=2.0$
備考		



平面图 S = 1 : 100

-  : 出入口を示す  
 : ブレース位置を示す  
 : FLからの高さを示す  
P1 : VU75を示す  
P2 : VU65を示す  
 : 建具符号を示す
-  : 移動等円滑化経路 (1.4m幅)  
 : 「アクセシビリティガイドライン」または「福まち」規制寸法を示す  
 : 区画線 (将来工事) を示す  
 : 柱位置を示す

※2025年09月12日時点の情報のため、今後の計画変更により一部修正が入る場合があります。

VENUE

**Farm & Food Village**  
FOOD STATION

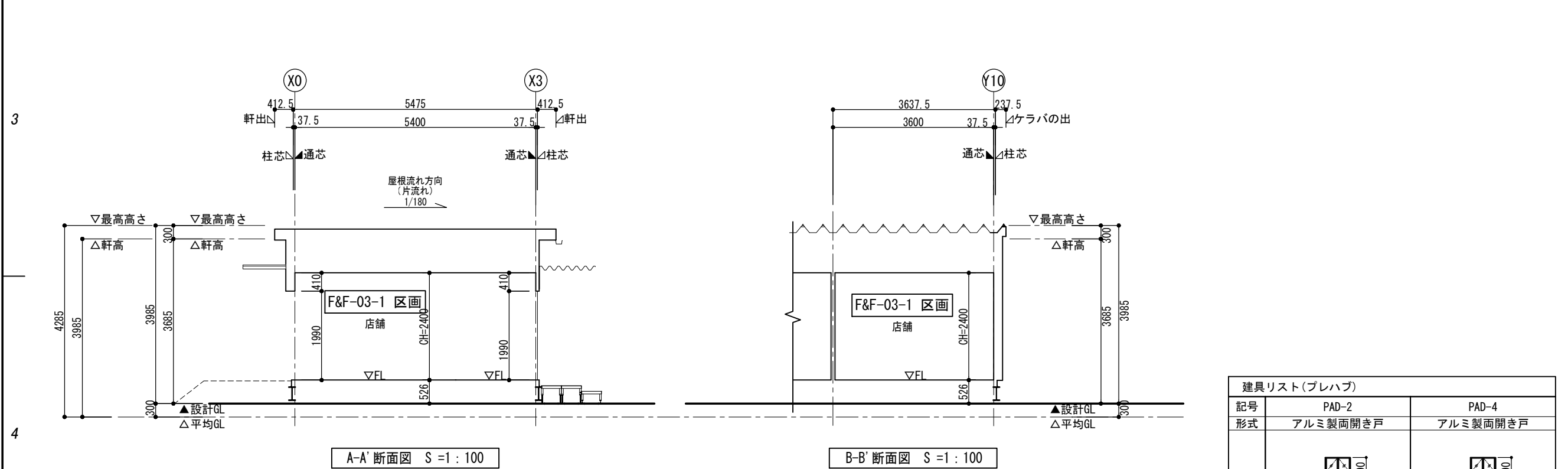
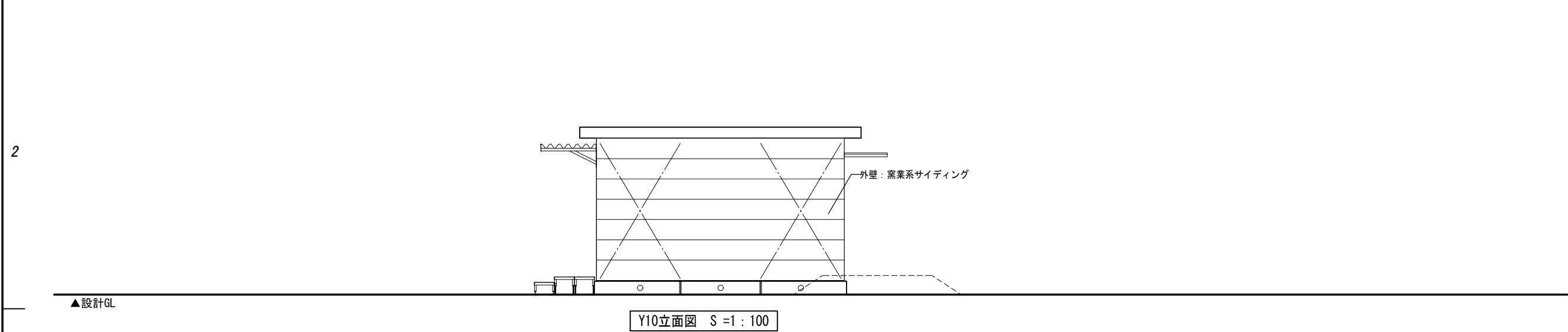
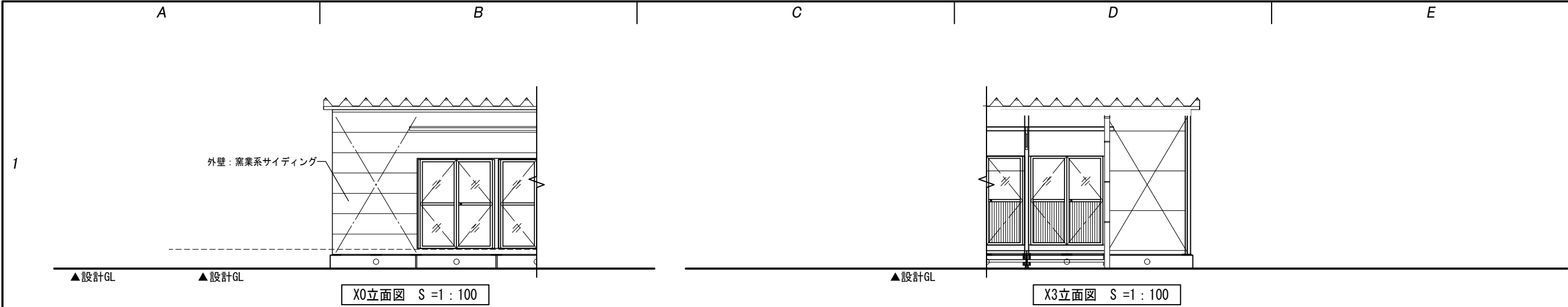
DRAWING TITLE	NUMBER
F&F-03-1 区画	


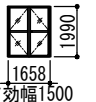
平面図・仕上表	
STATUS 参考図	SITE

DRAWING NUMBER

FunctionCode    Space    No.    Sub-space

DRAWN	CHECKED	APPROVED
DATE 2025/09/12	DATE	DATE



建具リスト (プレハブ)		
記号	PAD-2	PAD-4
形式	アルミ製両開き戸	アルミ製両開き戸
姿図		
ガラス	強化透明 t=4 腰：アルミ樹脂パネル	強化透明 t=4 腰：強化透明 t=4
備考	握玉錠	握玉錠

SCALE 1/50 @A1 ; 1/100 @A3 (Paper Size : A3)

2027年  
国際園芸博覧会

VENUE

Farm & Food Village  
FOOD STATION

DRAWING TITLE	NUMBER		
F&F-03-1 区画			
立面図・断面図・建具表			
STATUS	SITE		
参考図			
DRAWING NUMBER			
FunctionCode	Space	No	Sub-space
DRAWN	CHECKED	APPROVED	
DATE	DATE	DATE	
2025/09/12			

※2025年09月12日時点の情報のため、今後の計画変更により一部修正が入る場合があります。