

2024年1月24日
公益社団法人2027年国際園芸博覧会協会

GREEN×EXPO 2027 新しいパートナー 公式マスコットキャラクター 意見募集を実施

みなさまの感じた印象やご意見をお聞かせください。

公益社団法人2027年国際園芸博覧会協会（会長 十倉雅和）は、公式マスコットキャラクター（以下「マスコット」という）デザインの最終候補3作品を選出しました。これらのデザインについて、みなさまの感じた印象やご意見を募集します。

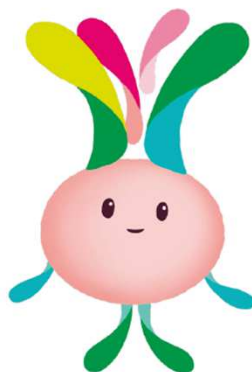
マスコットは、本博覧会のコミュニケーションのきっかけとなり、世代、性別、国籍を問わず誰にでも愛され、来場者にとっては本博覧会を一緒に体験するパートナーとなります。いただいたご意見は、第2回選考委員会での参考とします。みなさまのご意見をお待ちしています。

【最終候補作品】

候補 A



候補 B



候補 C



意見募集期間：1月24日(水)～2月6日(火)17時まで
応募方法：ご意見募集フォームからご応募下さい。

https://expo2027yokohama.or.jp/about/mascot/iken_bosyu/

※本意見募集は、キャラクターデザインの最終候補作品に対して、印象やご意見をうかがうもので、ご意見の多寡は選考に直接関係するものではありません。

本件に関するお問合せ先

公益社団法人2027年国際園芸博覧会協会 広報部広報課（担当：野村）

Tel：045-307-2031

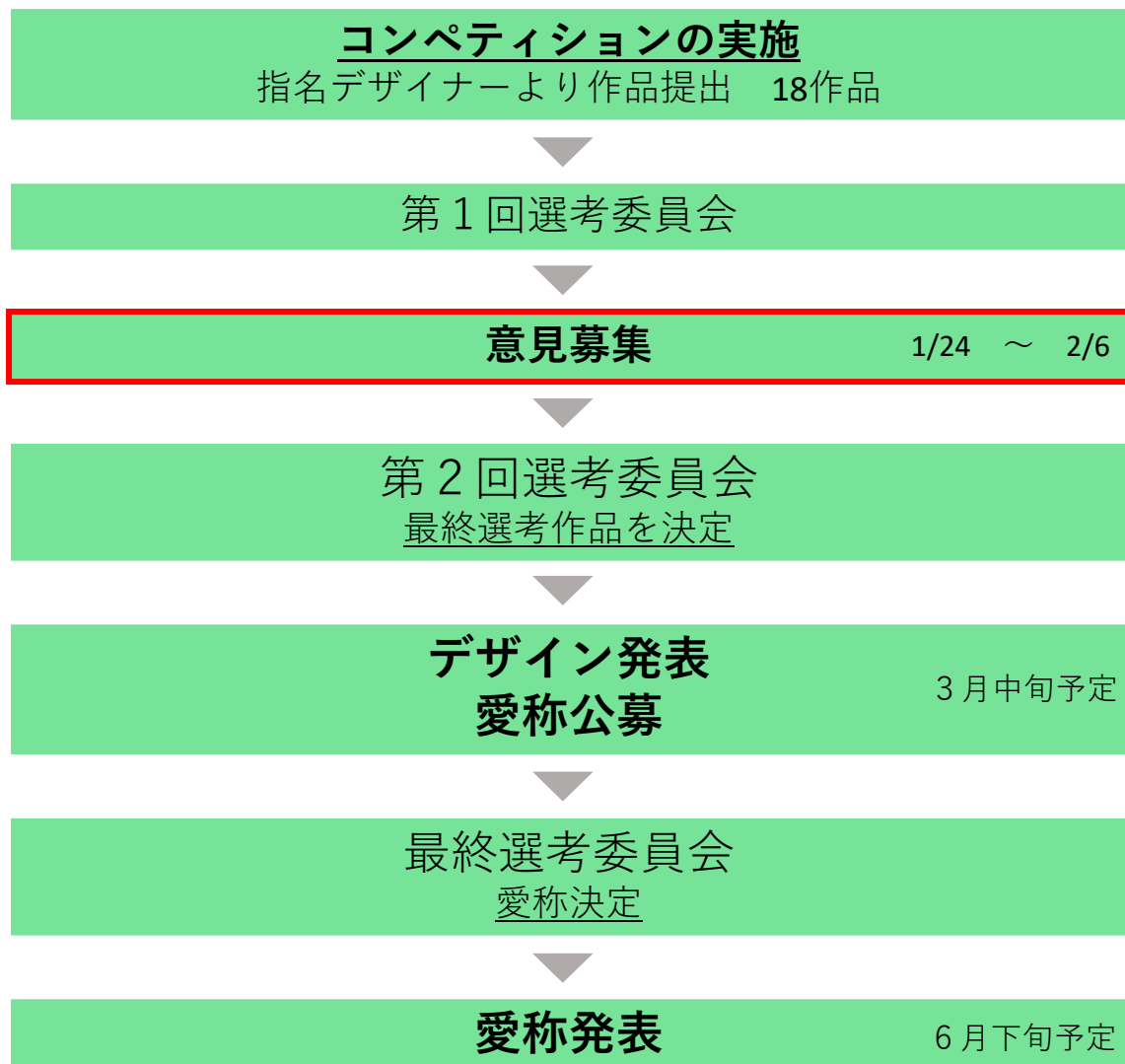
ホームページ：<https://expo2027yokohama.or.jp/>

参考

●選考委員会 一覧 (敬称略、五十音順)

委員長	田中 一雄	株式会社GKデザイン機構 代表取締役社長、 デザインプロデューサー、インダストリアルデザイナー
副委員長	森本 千絵	アートディレクター・映像ディレクター
委員	石戸 奈々子	慶応義塾大学教授、CANVAS代表
	伊藤 有杏	アニメーションディレクター、東京藝術大学 大学院 映像研究科 教授
	勝又 正秀	国土交通省大臣官房審議官
	鴨志田 由貴	京都芸術大学 キャラクターデザイン学科 教授 副学科長
	黒部 香織	一般社団法人ライセンシングインターナショナルジャパン 代表理事
	佐藤 紳	農林水産省大臣官房生産振興審議官 (兼農産局)
	細川 美和子	クリエイティブ・ディレクター、コピーライター
	前田 有紀	フーリスト

●公式マスコットキャラクター選考スケジュールについて



※詳細については、<<公式マスコットキャラクターオフィシャルページ>> をご覧ください。

<https://expo2027yokohama.or.jp/about/mascot/>